

**Innovate.**  
in architecture.

---

08





## Gevels in topvorm

De bouwschil staat volop in de schijnwerpers, nu het nieuwe S-peil stilaan zijn definitieve inhoud toegemeten krijgt. Maar gevels en daken vervullen niet alleen een belangrijke energetische rol. Zij bepalen ook in doorslaggevende mate de uitstraling, tijdloosheid en levensduur van gebouwen.

Een gebouw krijgt plasticiteit door het te omhullen met keramische materialen, en expressiviteit door variaties aan te brengen in die vlakken. Voor baksteengevels kan dat met de kleurzetting, de reliëfwerking of de metselwerkverbanden. Op dat laatste thema gaan we in deze Innovate.in.architecture.08 dieper in. Voor gevels die worden bekleed met kleipannen, ligt er eveneens een arsenaal aan mogelijkheden op u te wachten. Welke hoogstandjes mogelijk zijn dankzij een weloverwogen keuze van kleipan, het gebruik van kleur of speciale toepassingen zoals plaatsing met een open voeg of in wildverband, verkennen we aan de hand van sprekende voorbeelden.

Uiteraard serveren we u naar trouwe gewoonte ook een selectie van nieuwe projecten, die recent zijn gerealiseerd door collega's. Want liefde voor architectuur blijft in eerste instantie een visuele ervaring.

Veel lees- en kijkplezier!

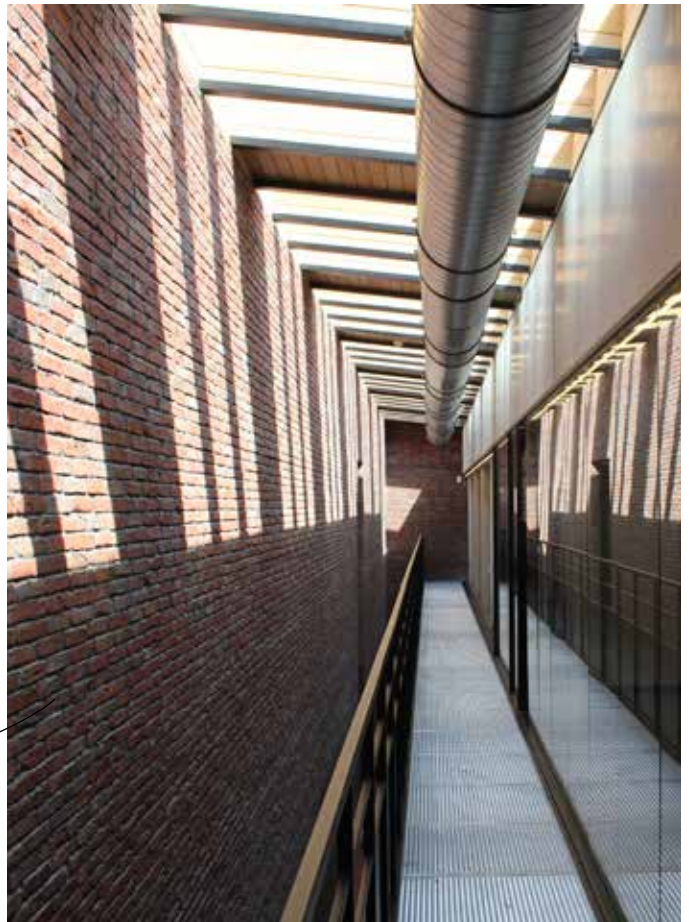
# De feniksen van de architectuur: oude industriële sites

Voormalig Vlaams Bouwmeester Bob Van Reeth spoorde architecten aan om intelligente ruïnes te ontwerpen, gebouwen waarvan het concept en de structuur zijn afgestemd op de lange termijn maar die probleemloos tussentijdse vernieuwingen van de technieken kunnen verteren. Constructies in baksteen en kleidakpannen lenen zich perfect voor zo'n duurzame ontwerpaanpak. Kijk maar naar het veelvuldige hergebruik van industriële gebouwen.

## Een kwestie van ruimte

De transformatie van oude industriële sites staat overal in het land hoog op de agenda. In Vlaanderen wordt die tendens nog geïntensifieerd door de Vlaamse beleidskeuze voor ruimtelijk rendement. Meer doen met minder ruimte, is de boodschap van het Beleidsplan Ruimte Vlaanderen. Door intensivering, verweving, verdichting, hergebruik of tijdelijk gebruik van bestaande bebouwing wil de Vlaamse overheid een halt toeroepen aan een verder toekomstig ruimtebeslag. Open ruimte en groen zijn immers schaars, terwijl de noden voor wonen, werken, recreatie, landbouw, retail en energieopwekking almaar uitdijen.

*Project Moeskroen,  
zie p. 88*





*Project Brecht,  
zie p. 78*

*“Verder bouwen aan  
een rijke traditie”*

*Project Oostende,  
zie p. 48*



### **Tijdloze baksteen en kleidakpannen**

Het hergebruik van oude industriële sites past perfect binnen dit streven. Meestal gaat het om centraal gelegen gebieden die zich lenen voor een breed spectrum aan functies en waarvan de herontwikkeling de stedelijke dynamiek nieuwe impulsen geeft. Het behoud van historisch waardevolle en/of beeldbepalende gebouwen vormt dan het bindteken tussen het industriële gisteren en het toekomstbestendige morgen. Dat het daarbij dikwijls om baksteenarchitectuur gaat, is geen toeval. Niet alleen zijn baksteen en kleidakpannen al eeuwen het geprefereerde bouw materiaal in onze contreien. Gebakken klei is bovendien uitermate duurzaam en zowel technisch als esthetisch bestand tegen de tand van de tijd. Dat danken deze materialen aan hun bekende kwaliteiten: stabiel, brand- en vorstbestendig, vocht- en temperatuurregulerend, geluidsdempend, onderhoudsvrij. Ze zijn in alle betekenissen tijdloos.



Lens°Ass Architects, Bart Lens, Hasselt



*Bekijk zeker volgende projecten:*

Oostende - p.48, Brecht - p.78,  
Moeskroen/Mouscron - p.88

### **Onze strafste showroom**

Sprekende voorbeelden van een dergelijk hergebruik vindt u volop in deze publicatie. Een buitenbeentje blijven voor Wienerberger natuurlijk de eigen kantoren in Kortrijk, die zijn ondergebracht in de voormalige droogloodsen van Koramic op de site Tuileries du Littoral in Kortrijk. Elke dag aan den lijve ondervinden hoe u verder bouwt aan een rijke traditie: een betere job satisfaction is niet denkbaar. Om maar te zwijgen van de inspirerende werking die een dergelijke omgeving uitoefent en er eigenlijk onze strafste showroom van maakt. Niet voor niets kiest een aanzienlijk aantal architecten voor een vergelijkbare historische werkplek. Want ook architectuur bouwt met behulp van kennis en inspiratie voortdurend verder op het verleden.

# Claustraverband: dat mag gezien worden

Claustra, ook gekend als Braziliaans verband, staat voor metselwerk waarin gevelstenen alleen met de uiteinden op de onderliggende steen rusten. Hierdoor ontstaan er openingen die de gevel een transparant karakter geven. Het resultaat is een samengaan van op het eerste gezicht niet-compatibele aspecten: privacy en doorzicht, massa en leegte, lichtinval en zonwering, afsluiting en ventilatie, grens en relatie.

## Ingenieus kantwerk

De benaming Braziliaans verband kwam er niet zomaar. Het metselwerk biedt de voordelen van massa en schaduw, maar laat de wind vrij spel, wat in warme streken 's nachts voor natuurlijke koeling zorgt en letterlijk de deur openzet voor een maximale ventilatie. Afhankelijk van de precieze opbouw krijgt de gevel het textiele karakter van ingenieus kantwerk.

*Project Sint-Gillis/Saint-Gilles, zie p. 40*







Terca Caracterra Hectic Extra,  
Buro Arno, Evergem

## Goed detailleren

De gepaste afvoer van het regenwater dat via de openingen gemakkelijker in de spouw belandt, vergt een juiste detaillering. Ter hoogte van de claustra moet de spouw correct worden afgedicht om het regenwater te draineren en om vervuiling in de spouw tegen te gaan.

Tot slot moet het achterliggende schrijnwerk, net zoals bij andere raampartijen, juist worden verankerd. De aangewezen oplossing hangt af van de grootte van het raam en van het gebruikte materiaal.

*Project Evergem*

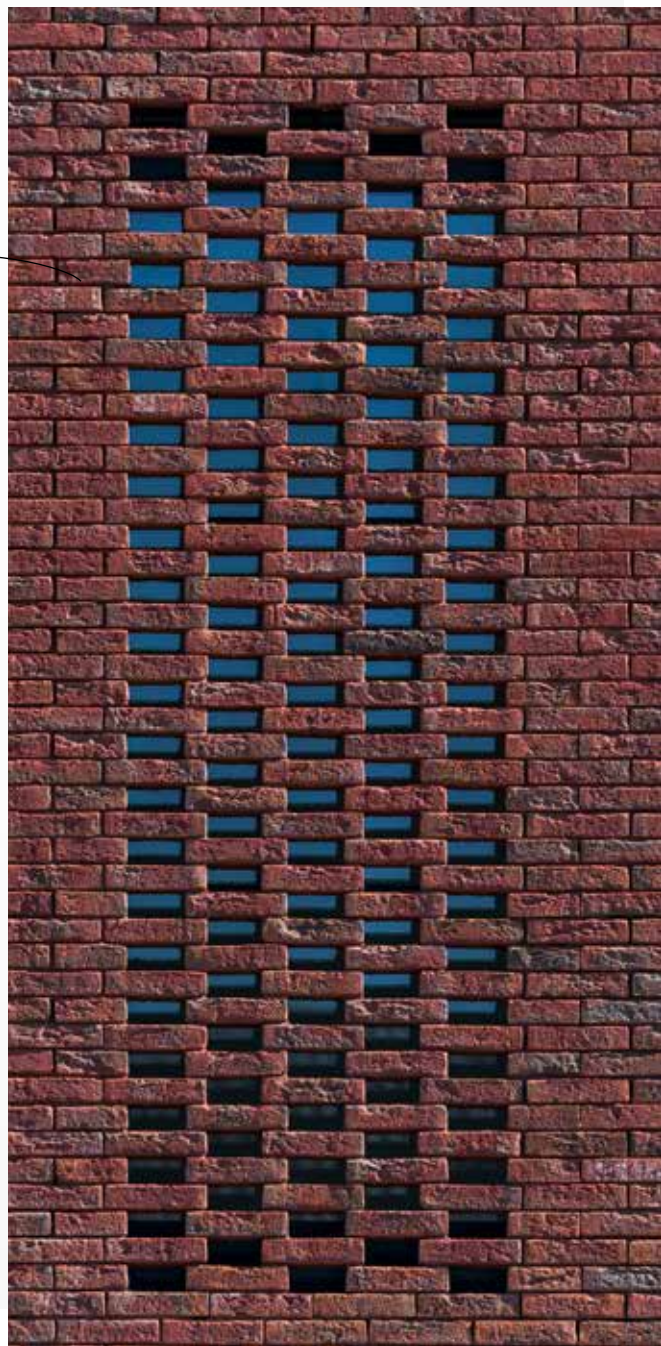
Terca Classo Blauw-Rood Genuanceerd,  
Moonarchitects, Edegem

*“Het gemetselde karakter van kantwerk”*

*Project Edegem*

## Stabiliteit verzekeren

Meestal zit er achter de claustrawand geen draagmuur die de windkrachten op de gevel via de spouwhaken opvangt. De openingen en het beperkte contactoppervlak tussen de stenen hebben echter gevolgen voor de sterkte van het metselwerk. Met het oog op de stabiliteit moet het als claustra uitgevoerde vlak daarom correct worden berekend. De weerstand van het metselwerk in claustra hangt onder andere af van de opleg, de lengte/hoogteverhouding van de stenen en de inklemmingsgraad van het gevelvlak. Grotere overspanningen van het claustravlak zijn bijvoorbeeld mogelijk door de contactoppervlaktes in de lintvoegen te vergroten of door de openingen om de drie in plaats van om de twee lagen te maken of te spelen met het verband zodat het aanbrengen van verticale of lintvoegwapening mogelijk wordt. Gelijkde voegen verdienen altijd de voorkeur boven traditionele mortel.



# Baksteen van kop tot teen: verticaal metselwerkverband

Een gebouw krijgt plasticiteit door het te omhullen met baksteen en expressiviteit door variatie aan te brengen in de baksteenvlakken. Naast de diverse verbanden, kleurzettingen en reliëfwerking is verticaal metselwerk, dat wil zeggen metselwerk dat 90° is gedraaid zodat de doorlopende lintvoegen verticaal staan, vandaag een vaak gebruikte methode om expressieve gevels te ontwerpen.

## Krachtmeting

–

Bij de toepassing van verticaal metselwerkverband moet u met een aantal zaken rekening houden. Om te beginnen is de afschuifkracht van de doorlopende verticale voegen kleiner dan de druksterkte van het metselwerk, waardoor de lasten minder goed worden verspreid dan bij horizontale voegen. Uit laboratoriumproeven blijkt dat de druksterkte bij verticaal metselwerk slechts 0,30 tot 0,50 keer die van metselwerk met doorlopende horizontale voegen bedraagt.

Een ander aandachtspunt zijn de randen. Zolang die geklemd zitten tegen stijve muren of penanten met een horizontaal verband, is er geen vuiltje aan de lucht, op de verminderde druksterkte van het verticale metselwerk na. Een ander verhaal vormen vrije randen aan bv. hoeken of openingen, want die kunnen uitknikken.

*Project Kortemark,  
zie p. 82*





*Project Schoten,  
zie p. 58*

## Zeker niet onoverkomelijk

Onoverkomelijke problemen stelt dat alles niet. Gegeven de gebruikelijke gemiddelde druksterkte (10 N/mm<sup>2</sup>) van bakstenen en voegen waarvoor een mortel met een goede hechtsterkte is gebruikt, kan metselwerk in verticaal verband, ingesloten tussen stijve muurvlakken met horizontaal verband, tot drie bouwlagen hoog (8,60 m) worden opgetrokken. Vereist is dat het parament voldoende verankerd is (minimaal zes spouwankers per m<sup>2</sup>) aan het achterliggende dragende metselwerk en dat dit dragende metselwerk op elke verdieping een vloer heeft.

In geval van een vrije rand blijft de hoogte van het verticale verband het best beperkt, en dit in functie van de totale hoogte van de metselwerkmuur. Zo blijft voor een muurhoogte van 4 meter het verticale verband bij voorkeur kleiner dan 1m50. Wie toch een hogere toepassing wenst, kan de verticale randvoegen wapenen met verticaal te plaatsen lintvoegwapening en de uiterste randen verankeren met lateihaken.

U ziet, zolang u rekening houdt met enkele spelregels, mag u gerust steile ambities koesteren inzake verticaal metselwerk.



*Project Zurenborg,  
zie p. 118*

## Monolithische gevels

# Een mantel van kleipannen: als uit ruimte gehouwen

Voor ontwerpers vormt de monoliet een onophoudelijke inspiratiebron. Kracht, expressie, eigenzinnigheid, variatie: u vindt het allemaal terug in één volume. Diezelfde kwaliteiten kunt u bundelen in een gebouw door middel van het juiste materiaalgebruik. Dat verklaart meteen de steile opgang van de kleipan als afwerking voor zowel dak als gevel.

### Creatieve teaser

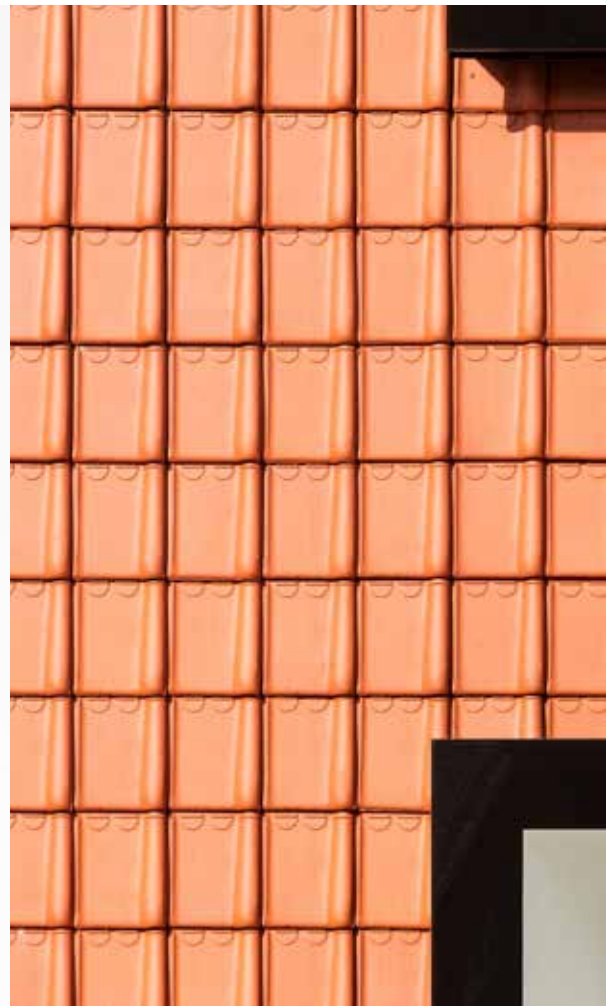
–

Als u kleipannen inzet voor de complete buitenschil, kunt u uw creatieve vrijheid de vrije loop laten. Kleipannen bestaan immers in een rijke variatie aan vormen, formaten, kleuren en texturen. Door de gepaste keuze van engobe of glazuur kunt u uw ontwerp ook met minder evidente kleuren verrijken.

Een buitenschil in kleipannen is bovendien een op en top duurzame oplossing. De uitvoering vergt geen specifieke expertise en kan dus met een gerust gemoed toevertrouwd worden aan de dakwerker, wiens métier een betrouwbaar resultaat én een voor iedereen toegankelijk prijskaartje garandeert.



*“Een op en top  
duurzame oplossing”*



*Project Denderleeuw,  
zie p. 38*



## Onmogelijk bestaat niet

–

Een schil in kleipannen valt eenvoudig te isoleren, wat de ontwerper twee stappen voorsprong geeft in de sprint naar conformiteit aan de energetische norm. Zeker voor renovatie wordt daarmee in heel wat gevallen het onmogelijke mogelijk. Een isolatiedikte naar wens, een afwerking zonder nood aan extra fundering, een geslaagde oplossing voor zwaar geteisterde gevels, integratie in het bestaande straatbeeld: u zegt het maar.

Omdat kleipannen vervaardigd zijn uit een 100% natuurlijke grondstof, betekent veroudering allerminst een kopzorg. Denk maar aan de garantie op vorstbestendigheid van maar liefst 30 jaar.

*Project Slijpe,  
zie p. 60*



# Laat uw creativiteit de vrije loop

Verticaal metselwerk, claustraverband,... gevelstenen lenen zich voor uiteenlopende toepassingen en gevarieerde stijlen. Maar ook met kleipannen kunt u grenzen verleggen. Wat had u gewild: een kleur op maat? Dat kan. Een gevel met een matte look of liever een reflecterende glans die constant in dialoog gaat met de omgeving en de weersomstandigheden? Geen probleem. Een gebouw dat strak in het pak zit? Waarom niet!

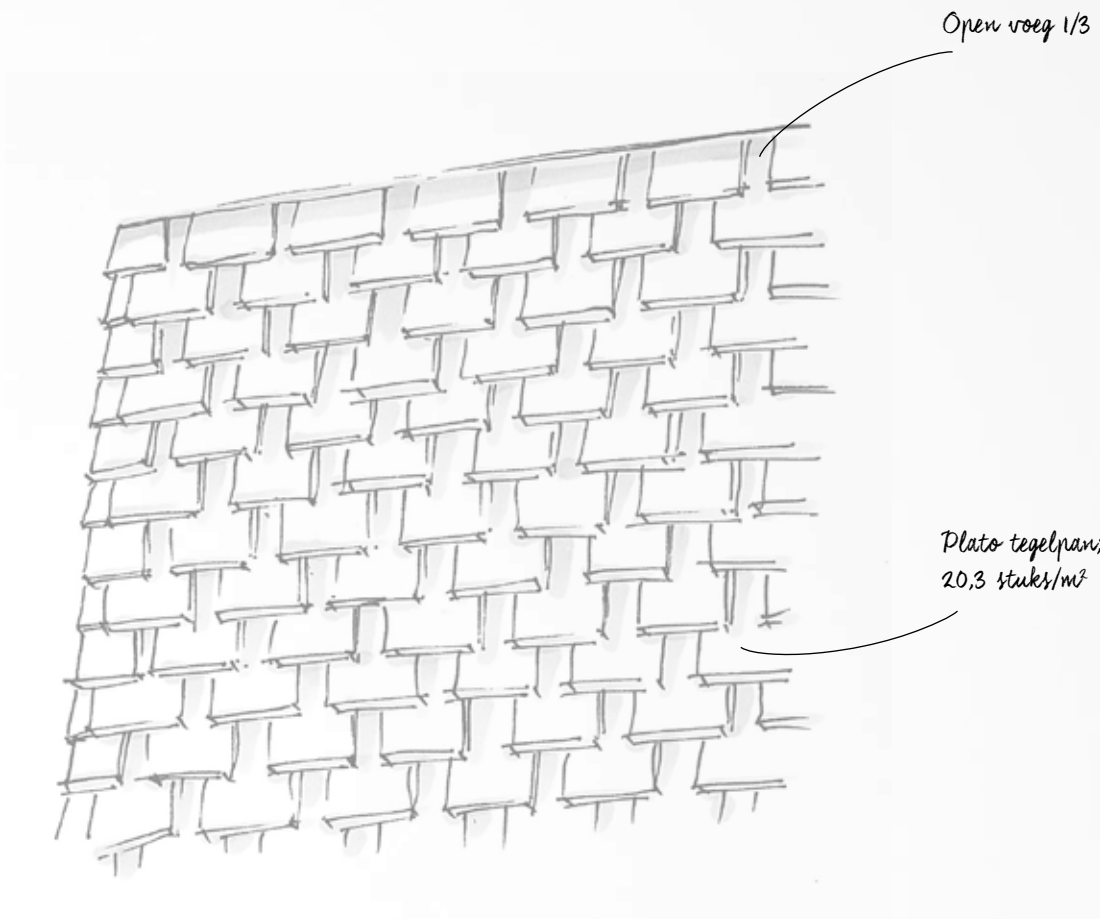
## Onbeperkte mogelijkheden

De mogelijkheden met kleipannen zijn quasi onbeperkt. Mits de juiste kleipankeuze realiseert u probleemloos gebogen gevels. Speciale panhaken laten u toe de onderzijde van een luifel of andere plafonddoepassingen

af te werken met kleipannen. Spelen met verbanden en interactie opent ook altijd boeiende wegen. Wat dacht u van een plaatsing met open voeg, een rechte plaatsing of een wildverband?







### **Plaatsing met open voeg**

Door de tegelpannen zijdelings uit elkaar te schuiven wordt een Leuvens verband gecreëerd.



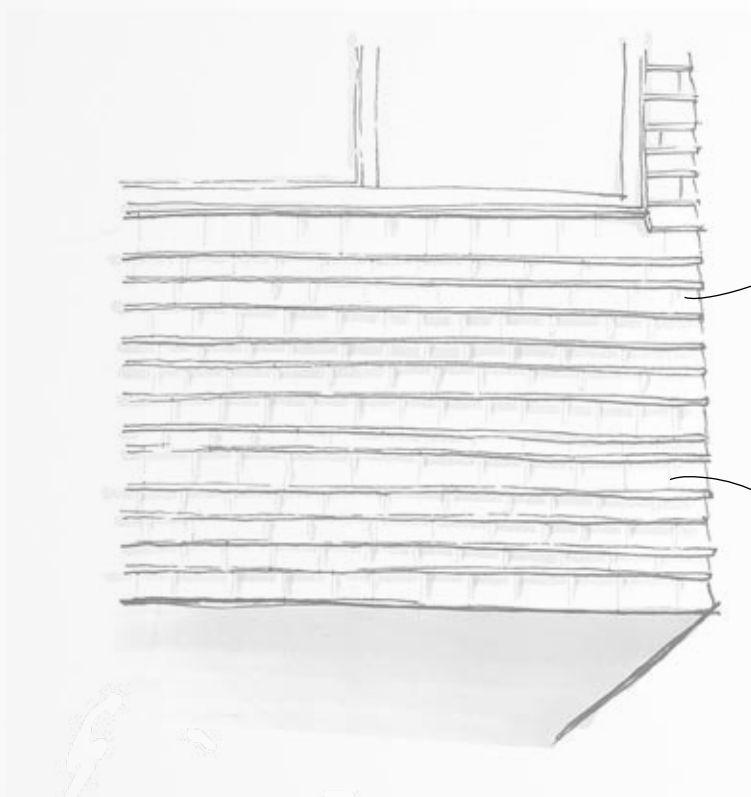


### Wildverband

Door tegelpannen op variabele afstand te plaatsen, en enkelvoudige tegelpannen af te wisselen met anderhalve pannen, verkrijgt u een levendig wildverband.

Zo oogt de belijning minder streng, maar blijft het horizontale karakter van het gebouw behouden.

Koramic Tegelman 301 Wit geglaazuurd  
DLW architectes, FR - Nantes



Variatie latafstand  
7 cm tot 13 cm

Tegelman  
+ anderhalve tegelman



### Strakke verticale belijning

Tussen de op maat geplooide profielen wisselen rijen van tegelpannen en anderhalve tegelpannen Amarant, Bruin geglaazuurd, Wijnrood geglaazuurd en Leikleur mat geglaazuurd elkaar af. Zo wordt een dynamiek gecreëerd tussen het verticaal lijnenspel en het horizontaal kleurspel.

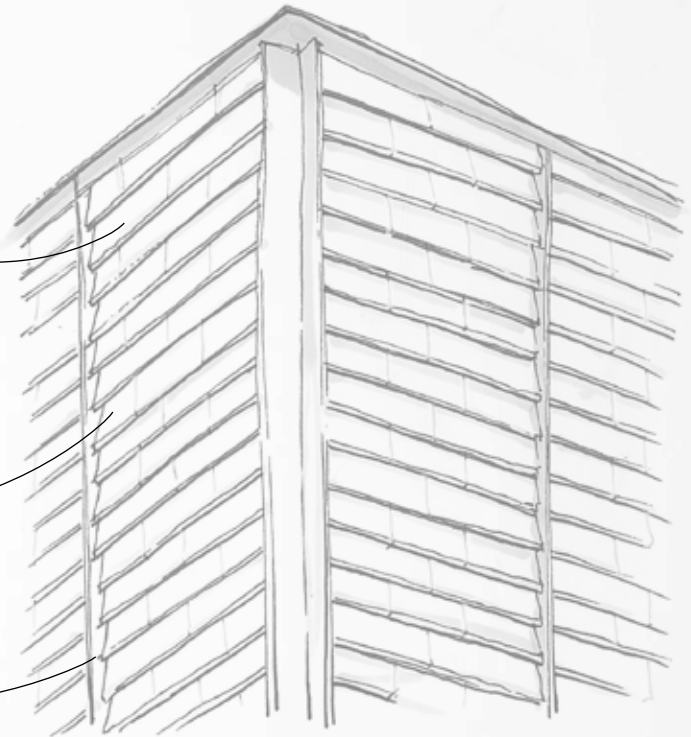


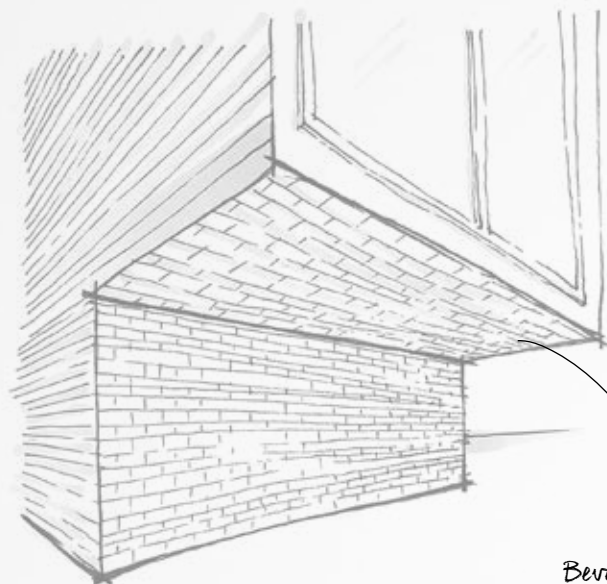
Koramic Tegelpan 301, mix van Amarant, Bruin geglaazuurd, Wijnrood geglaazuurd en Leikleur mat geglaazuurd  
DLW architectes, FR - Nantes

*2 x anderhalve Tegelpan 301*

*3 x Tegelpan 301*

*aluminium profiel  
h-o-h: 510 mm*

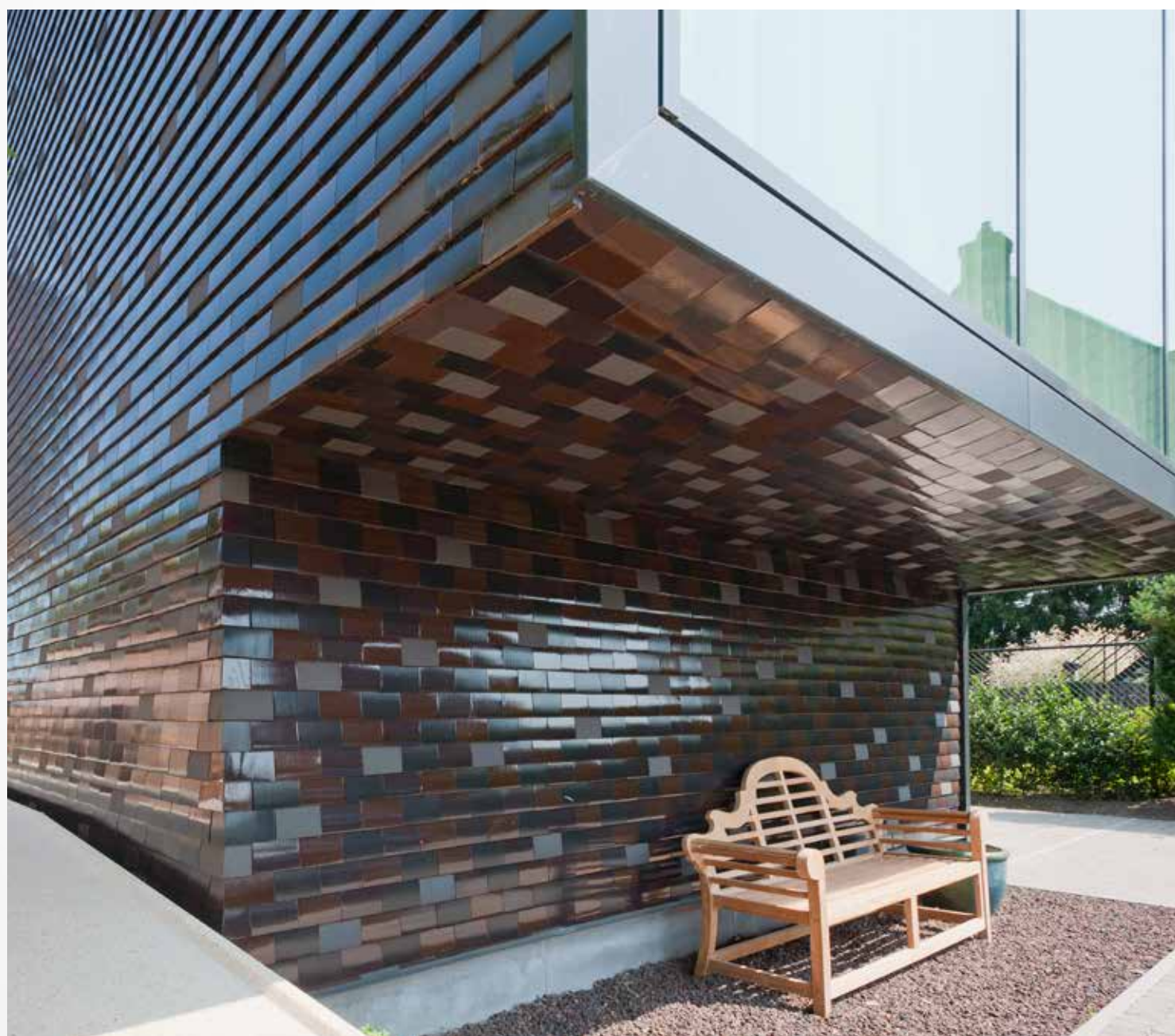




*Beverstiging met speciale panhaak*

### **Plafondbekleding**

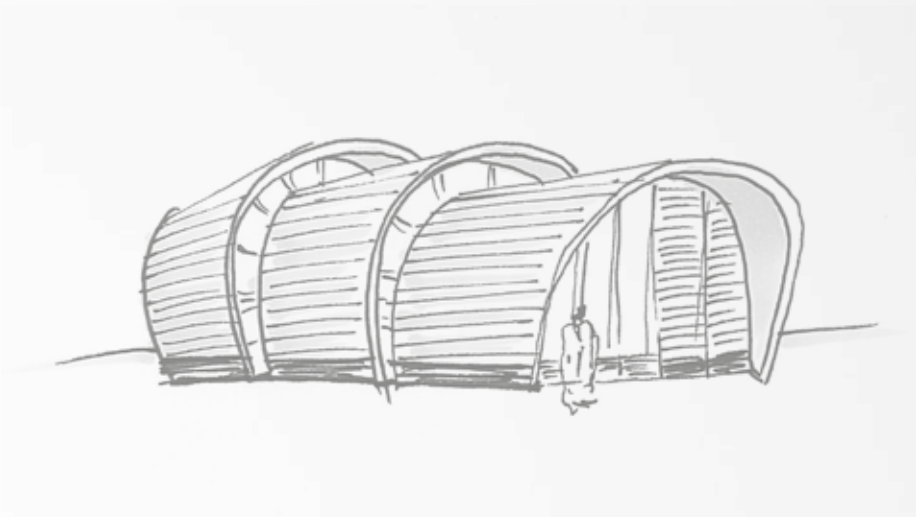
Met behulp van 2 inox schroeven en 1 speciale panhaak (per pan) kan u ook de onderzijde van overstekende delen bekleden met pannen.



Koramic Tegelpan 301, mix van 28% Wijnrood geglaazuurd, 30% Bruin geglaazuurd, 10% Blauw gesmoord en 32% Antraciet  
aNNo Architecten, Gent

### Gebogen gevels

Kleipannen zijn perfect geschikt om een gebogen gevel af te werken op een mooie en duurzame manier. Met kleine elementen zijn bijna alle organische vormen mogelijk.



Koramic Stormpan 44 Zwart geglazuurd  
Architecten De Vylder Vinck Taillieu, Gent



Koramic Tegelpan 301, mix van Antraciet, Wijnrood geglazuurd, Blauw gesmoord, Zwart geglazuurd en Bruin geglazuurd  
Oostindie Architecten BNA.BNI, NL - Amstelveen en Buro Van der Goes, NL - Hilversum

# Surf mee op de groene golf

Groen is in. Een groen dak, een groene gevel, een groene straat, ... aan creatieve ideeën geen gebrek. Kamerplanten zijn terug van weggeweest. Bloemen fleuren interieurs op. De kleur groen straalt rust uit. Het geeft kracht en energie. De buitenschil blijft niet achter. Zo wordt bij de keuze van gevelstenen en kleipannen steeds vaker afgeweken van de klassieke kleuren, ten voordele van het iets gewaagder en energieke groen. De kleurstellingen in onze collecties geglazuurde gevelstenen en tegelpannen blijken regelrechte innovators. Het resultaat mag er zijn.

*Project Zurenborg,  
zie p. 118*



*Project Mechelen,  
zie p. 102*



*Project Wilrijk,  
zie p. 42*



# De baksteenacademie

Het voorbije academiejaar kregen een 100-tal studenten uit het derde jaar bachelor architectuur van de Universiteit Antwerpen de kans om zich bij Wienerberger te verdiepen in het onuitputtelijke thema van de baksteen.



## De kunst van het stapelen

In een eerste sessie verwierven de studenten inzicht in de ruime variatie aan technische en esthetische verwerkingsmogelijkheden, voegen en metselwerkverbanden. Daarna kregen zij de gelegenheid om, binnen een welomlijnde opdracht, zelf experimenteel onderzoek uit te voeren naar de mogelijkheden om bakstenen te stapelen. De opdracht hield in dat ze met een pakket bakstenen een stabiele wand van 1m40 tot 1m60 moesten stapelen. De ambitie? Een zo geslaagd mogelijke mix creëren van patronen, transparantie, schaduwwerking en textuur.



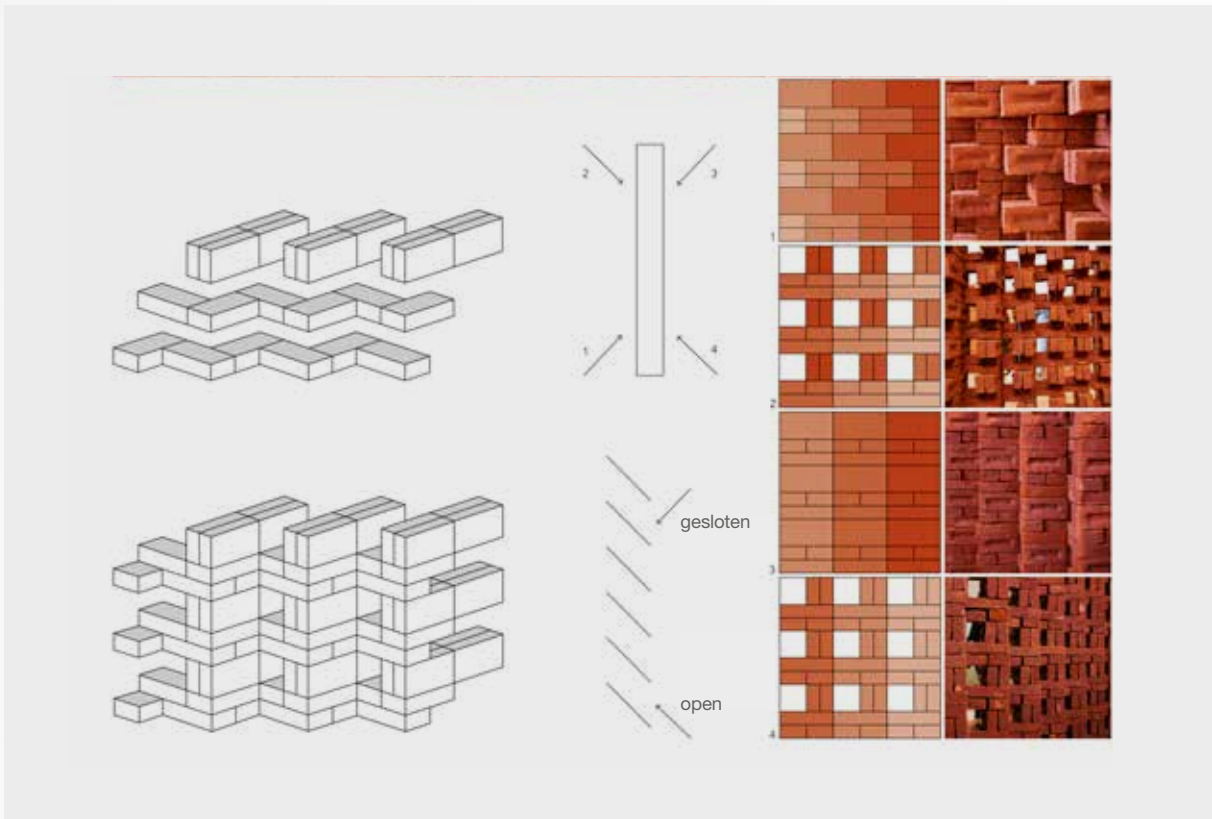




*“Creatief met  
bakstenen”*

De resultaten waren even veelzijdig als verbluffend. Een team creëerde een heus canvas van bakstenen. Een andere groep versmolt symmetrie, geometrie en een simpele knik tot een muur vol verrassende openingen. Nog anderen kwamen tot ijlheid dankzij massa, speelden een spel van verborgen zichten of stapelden een muur met vier gezichten.





### **K(l)eisterke portfolio**

–

Als afsluiting van de academie stelden de studenten een portfolio samen met een overzicht van hun ervaringen, ontwerpen en realisaties. De conclusie was unaniem positief. Baksteen verrijkt het architectuurregister: als constructief element, als bekleding van constructies, als drager van betekenis. Kortom, als bouw materiaal dat constructie en ornament in zich verenigt en daarmee al eeuwenlang een unieke plek inneemt in de architectuur.





*“Leerzame samenwerking  
resulteert in originele  
ontwerpen.”*

#### **Op zoek naar de perfecte mal**

–

Tijdens een tweede sessie lag de focus op de baksteen als uniek element door zijn vorm, formaat, kleur en textuur, én als schakel in een grotere keten. Eerst werden de studenten ingewijd in de chemie van het bakproces. Daarna verdiepten ze zich in de creatie van een schakelbaar element. In het atelier mochten ze experimenteren met klei en gips, waarna ze zich in groepjes aan het ontwerp van een eigen baksteen konden wijden. Tijdens de evaluatie speurde de jury naar mogelijke pijnpunten zoals hoekaansluitingen, gewicht, gemakkelijk beschadigbare delen, een te complexe vormgeving en uiteraard de maakbaarheid. Dat selectieproces mondde uit in de selectie van een aantal ontwerpen die aansluitend werden gevormd en gebakken in de productiefaciliteit van Wienerberger in Maaseik. Voor die productie maakten de groepen hun eigen mal, die voldoende stevig moest zijn voor de fabricatie van een dertigtal stuks.

Deze samenwerking werd dermate positief ervaren dat het project in 2017 herhaald wordt met een gelijkaardig programma.

# Handige ontwerptool: de online BIM/ Textuur-generator

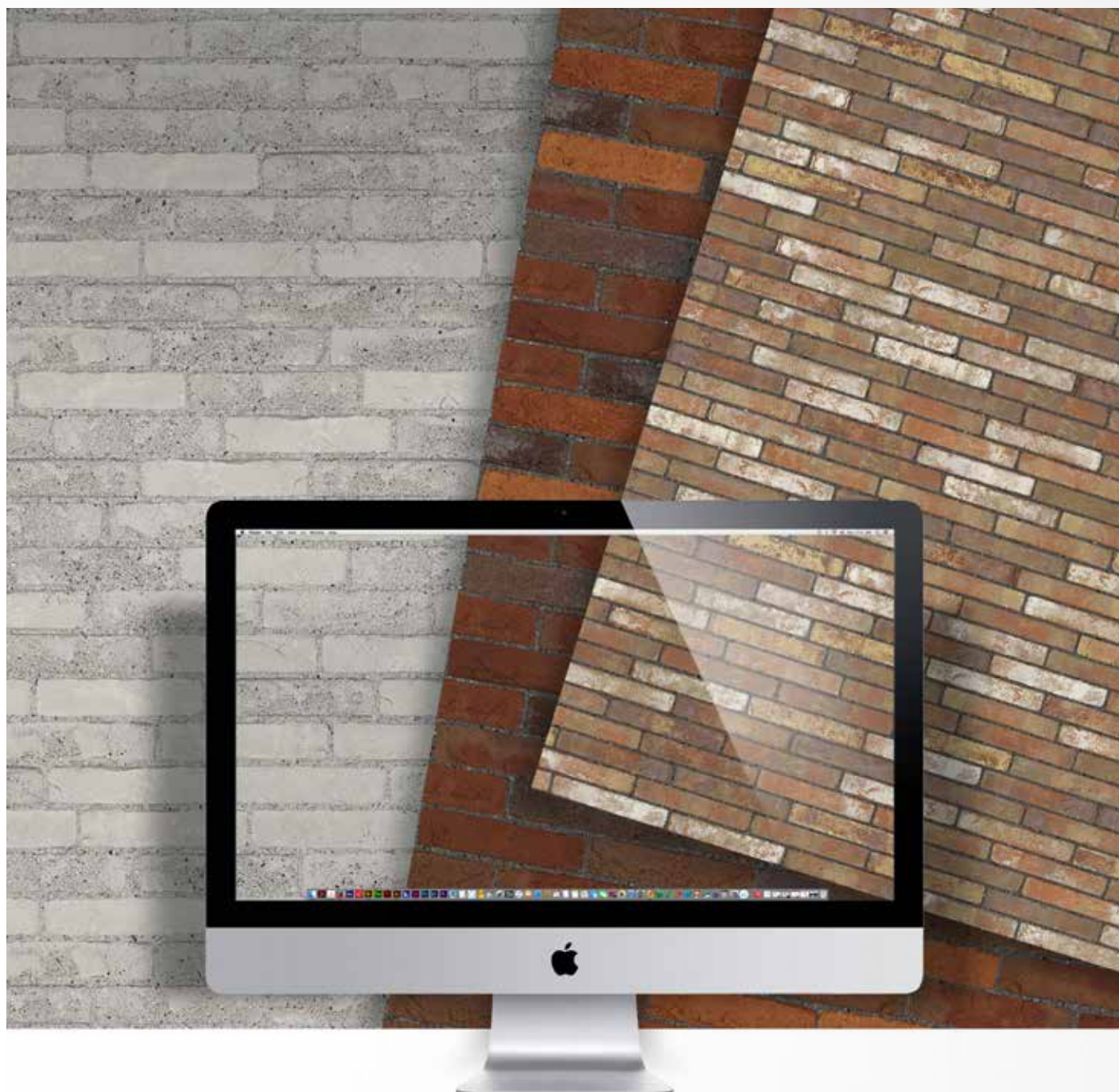
Maak kennis met de online BIM/Textuur-generator van Wienerberger. Deze slimme tool laat u BIM-modelleren met de gevelstenen en kleiklinkers die in het project worden gebruikt. Daarnaast beschikt u meteen over correcte technische en visuele informatie over die keramische producten. De generator voegt bovendien automatisch eigenschappen toe aan het product, textuur inbegrepen.

## Positieve ervaring

–

Fabian Vergote, bij VK Architects & Engineers actief in de CODO-cel die verantwoordelijk is voor de opmaak van de bouwaanvraag- en aanbestedingsdossiers, onderwierp de generator aan een test. Zijn oordeel is onverdeeld positief. “De tool is heel gebruiksvriendelijk en heeft als groot voordeel dat je automatisch 3D-texturen en Revit-bestanden kan downloaden van de gewenste gevelsteen inclusief gekozen verband, voegdiktes en voegkleur. Die bestanden kan je dan rechtstreeks in Revit gebruiken voor je visualisaties. Dankzij die automatische aanmaak van de 3D-texturen kan je ook veel sneller switchen tussen verschillende opties en dus visueel veel meer mogelijkheden tegen elkaar afwegen. Zonder de generator moet je die informatie allemaal zelf bij elkaar sprokkelen. Dat vergt tijd en remt de vergelijking tussen meerdere alternatieven af. Omdat wij onze opdrachtgevers steeds vaker 3D-visualisaties presenteren, is de BIM/Textuur-generator zeker een welgekomen hulpmiddel.”





Fabian Vergote,  
VK Architects & Engineers,  
Brussel/Bruxelles - Roeselare

*“Makkelijk in  
gebruik &  
levensecht  
op het scherm”*

### **Gebruiksgemak en levensechte visualisaties**

De gevelsteen of kleiklinker gerelateerde informatie staat voor een groot deel in de ‘Material Browser’ van het Revit-bestand. Om dat bestand niet onnodig groot te maken, is er een URL-link naar de gevelsteen of kleiklinker op de Wienerberger website. Hier vinden ontwerpers alle aanvullende informatie van de Terca gevelsteen of kleiklinker.

De texturen kunnen direct in het 3D-ontwerp geladen worden en leveren dankzij hun grote formaat levensechte visualisaties op. Bovendien kunt u geveltexturen creëren met aangepast metselwerkverband, gewenste voegdikte en voegkleur. Bij de kleiklinkertexturen kunt u kiezen uit diverse legverbanden. Verder kunt u gevelstenen en kleiklinkers mixen tot ‘Brick-mix’ texturen. Die zijn niet beschikbaar als Revit-files voor gebruik in een BIM-model.

De BIM/Textuur-generator op de Wienerberger website vindt u terug via de productzoekmachine voor gevelstenen en kleiklinkers achter het tabblad BIM/Textuur-generator.

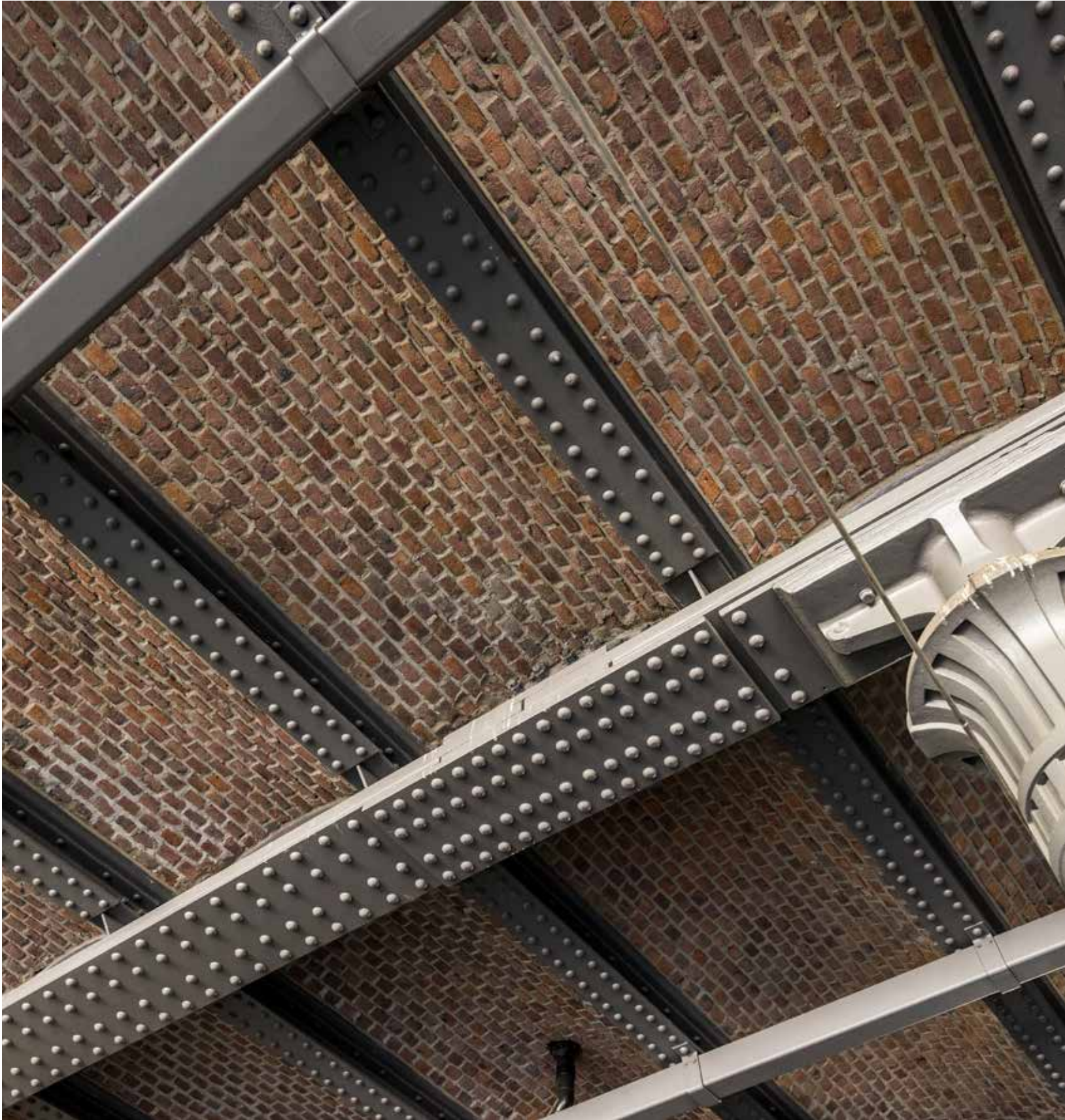
# Inspirerende projecten: enkele eyecatchers

**Zo brengt u uw visie in de praktijk**

Welke materialen gebruikt u om uw inzichten te vertalen naar een bijzonder eindresultaat? Wienerberger reikt u een helpende hand. Onze materialen lenen zich voor uiteenlopende toepassingen, gevarieerde stijlen en verrassende effecten. Inspiratie vindt u alvast bij deze projecten.







THV Galère - Bam Contractors i.o.v. TUC RAIL

*"Authenticiteit en  
kwaliteit verenigd"*





Nog te restaureren gedeelte

### **Monumentale brug helemaal heropgebouwd in Anderlecht**

Het spoorwegennetwerk wordt voortdurend aangepast aan de hogere snelheden en aan de zwaardere belasting door treinen. Zo ook de door Directie Monumenten en Landschappen beschermde brug over de Gerijstraat in Anderlecht. Om de constructie te versterken moest de brug volledig heropgebouwd worden, inclusief de gewelven rondom de staalstructuur.

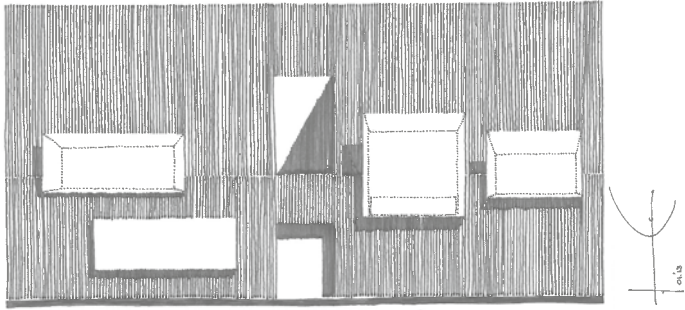
### **Waarom Terca Artiza Veldbrand Extérieur?**

De opdracht was duidelijk: zoek een steen die zo dicht mogelijk aanleunt bij het origineel. Naast esthetische gelijkenissen moest de steen ook voldoen aan strenge kwalitatieve eisen. Na een eerste selectie van 25 bakstenen en na overleg met de Directie Monumenten en Landschappen stak de Artiza Veldbrand Extérieur in Klampformaat er bovenuit.



Terca Artiza Veldbrand Exterieur





*“Een herkenbaar  
en open huis”*



Koramic Stormpan 44 Natuurrood (dak en gevel)



Pascal François Architects,  
Pascal François, Aalst

### **Verbouwing van een Rijkswachtkazerne te Denderleeuw**

Rijkswachtkazerne wordt kantoorgebouw. Het gebouw werd gestript, de kroonlijst en nok werden verhoogd en het geheel kreeg een monolithische mantel waarbij gevel en dak naadloos in elkaar overlopen. De rode dakpanvlakken worden schijnbaar willekeurig doorprikt met ALU-glasvolumes die de visuele relatie met de omgeving versterken.

### **Waarom Koramic Stormpan 44 Natuurrood?**

Door dezelfde rode kleipan te kiezen voor zowel dak als gevel, keert men terug naar de typologie van een huis met hellend dak in zijn meest zuivere basisvorm. Meteen wordt ook de link gelegd met de nieuwe functie van het gebouw, namelijk kantoorruimte voor de sociale huisvestingsmaatschappij Dewaco Werkerswelzijn cv.





A-Projects,  
Chris Heyvaert, Ternat-Drogen

### **Eyecatcher langs de expressweg Aalst-Ninove**

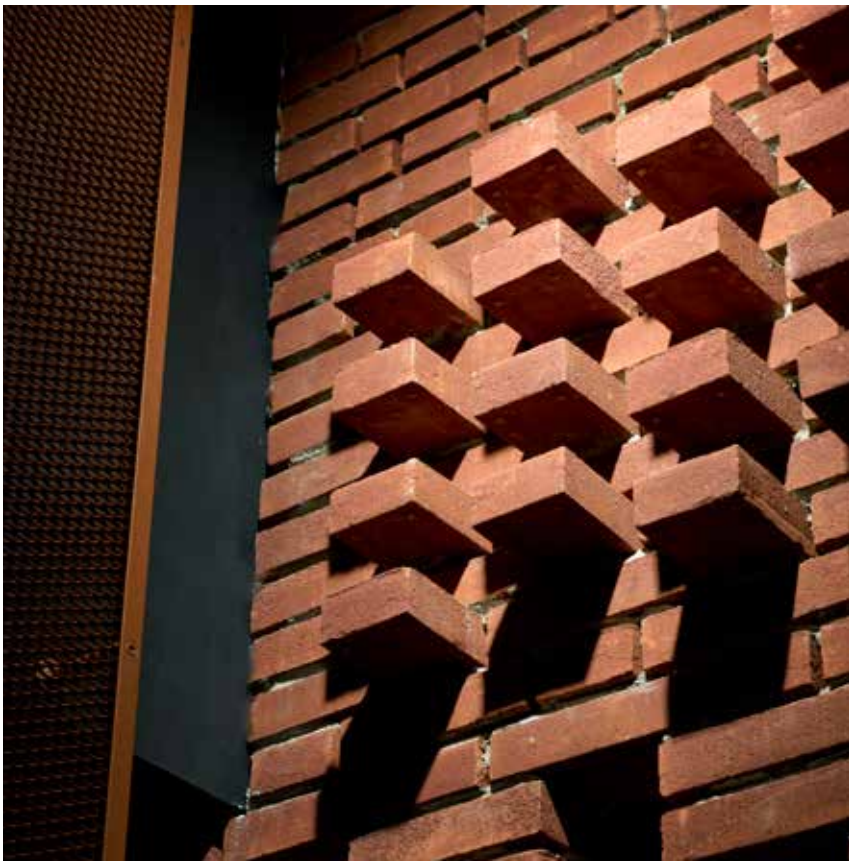
Dit gebouw wordt volledig omgeven door groen en heeft aldus weinig last van de nabije expressweg. Het transparante gelijkvloers biedt de bewoners zicht op de groene omgeving. Op de verdieping overheerst het spel tussen gesloten gevelvlakken en grote raampartijen of inpandige terrassen, eveneens met de bedoeling maximaal van de natuur te kunnen genieten.

### **Waarom Terca Imperium Flavius?**

De Terca gevelsteen draagt door zijn lichte tint en beperkte kleurschakeringen bij tot het strakke, moderne karakter van de gevel. De lange, slanke vorm van de steen benadrukt de breedte van de gevels. Door zijn lichtgrijze tint komen ook de andere gevelmaterialen zoals het hout, de glazen borstweringen en de aluminium panelen nog beter tot hun recht.



*“Eenvoud in al  
zijn complexiteit”*



Terca Egala Koraalrood





Dirk De Leeuw architects,  
Brussel/Bruxelles i.s.m.  
Diego Carrion en  
Cécile Grosjean

### Smaakvol interieur voor Brussels vleesrestaurant

Het Brusselse restaurant Colonel profileert zich als specialist in rundsvlees. Getuige hiervan de open keuken en de slagerij in het midden van de eetzaal. Krachtige waarden als een uitgesproken doe-mentaliteit en ambachtelijkheid worden binnenin versmolten met een grootstedelijke, hedendaagse vormgeving. De opvallende muur refereert naar de BBQ- en grillcultuur. Het gebruik van metalen en het claustra-metselverband verwijzen impliciet naar een grillrooster. Bovendien zorgt het claustra-effect voor unieke lichtschakeringen.

### Waarom Terca Egala Koraaalrood?

Voor de aankleding van het pand wordt teruggegrepen naar het ruwe basisproduct, namelijk rood rundsvlees. De keuze voor een terracotta tegelvloer en de opvallende bakstenen wand in Egala Koraaalrood is dan ook een evidentie. Het versterkt de zintuiglijke ervaring van de klanten.



Fotografie Fred Sablon



*“Ruimtelijke autonomie  
binnen een natuurlijke context”*



Compagnie-O architects, Joke Vermeulen & Francis Catteeuw, Gent

### **Levendige sporttempel in Wilrijk**

De Topsportschool in Wilrijk wil in eerste instantie een open karakter uitstralen. Er zijn lange gangen, doorzichten en zowel reflecterende als transparante oppervlaktes die het toelaten om te observeren én geobserveerd te worden. De sculpturen betonnen sokkel met sportfaciliteiten geeft het gebouw ruimtelijke autonomie binnen een natuurlijke context. Bovenop de betonnen sokkel ligt het schoolcomplex als een “draaischijf” voor educatie.

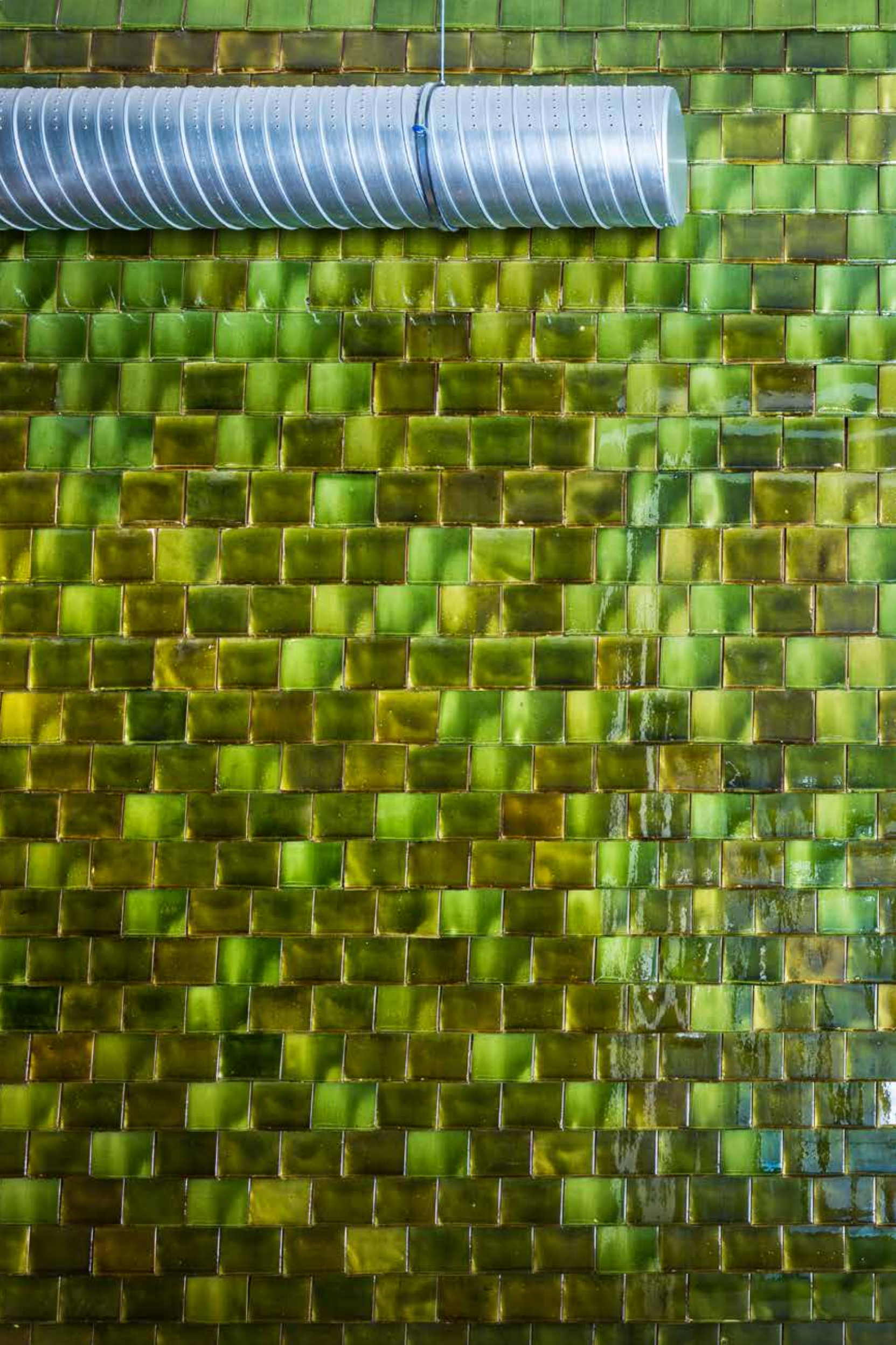
### **Waarom Koramic Aleonard Groen geglazuurd in twee tinten?**

Met de tegelpannen wordt de groene omgeving naar binnen getrokken. De twee tinten groen maken van een doorgaans saaie spelersgang een levendig gegeven. Door de structuur, kleur, tactiliteit en reflectie ontstaat een geschubde wand, die in schril contrast staat met de lichamelijke roze kleur van aanpalende de kleedkamers.



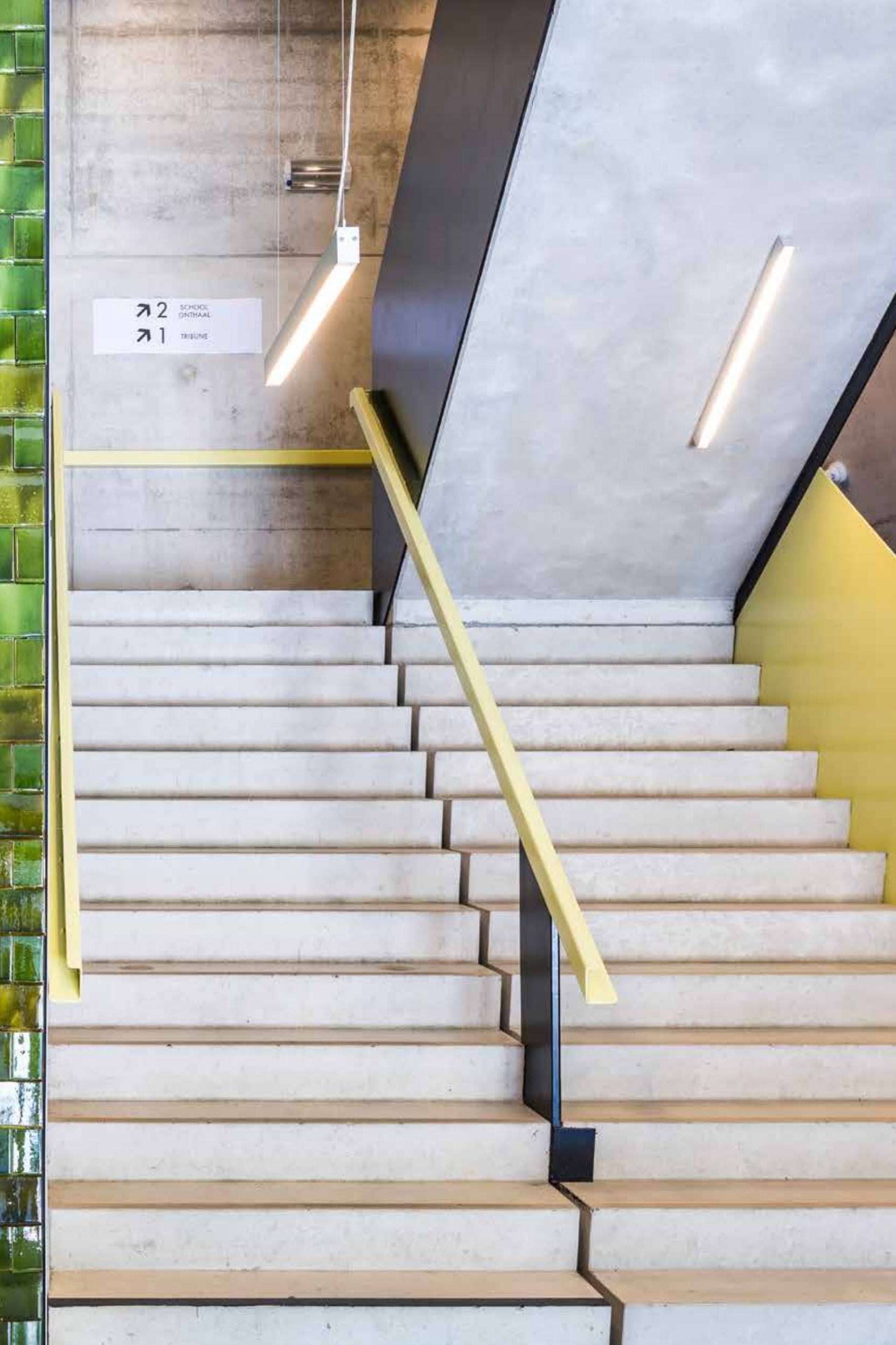
Koramic Aleonard Groen geglazuurd in twee tinten





↗ 2 SCHOOL  
ONTHAAL

↗ 1 TRIBUNE





*“De perfecte integratie van nieuwbouw in een oude industriële site”*



Brick-mix van rode en bruine Terca en Desimpel gevelstenen



Beel & Achtergael,  
Stéphane Beel &  
Lieven Achtergael, Gent  
(masterplan en nieuwbouw)

### **Nieuwbouw met respect voor bestaande bebouwing in Oostende**

Architecten Beel & Achtergael waren in Oostende verantwoordelijk voor het masterplan rond de herbestemming van het militair hospitaal. Het totale ontwerp omvat een 220-tal woonegelegenheden (lofts, appartementen en woningen) ondergebracht in bestaande gebouwen en aangevuld met nieuwbouwvolumes. Vanuit de zorg om het behoud van het karakteristieke beeld van het militair hospitaal werd de nieuwbouw geconcentreerd in de randzones. Nieuwbouw en bestaande bebouwing werden in een nevenschikte relatie geplaatst. Het ontwerp voorziet in een gedifferentieerd woningaanbod voor een gevarieerd publiek. De oriëntatie, ligging, uitzichten, typologie en interne organisatie verlenen elke woning zijn specifiek karakter.

### **Waarom een Terca en Desimpel Brick-mix?**

Beel & Achtergael, dat naast het masterplan ook verantwoordelijk was voor de nieuwbouw, koos voor stenen die de gevelstenen van de gerenoveerde gebouwen op de site benaderen. De bakstenen werden afgestemd op het bestaande paviljoen, zonder het te willen kopiëren. Vandaar ook de keuze voor een mix van stenen. Door de vormgeving van de nieuwe gebouwen en de positionering van de grote ramen en terrassen wordt een zeker onderscheid tussen oud en nieuw gecreëerd.

*“Renovatie en nieuwbouw  
vormen harmonieus geheel.”*







Architecten Groep III,  
Lien Vansteenkiste &  
Omer Vermandele, Brugge  
(renovatie/restauratie)

### Behoud van karakteristieke beeld van militair hospitaal in Oostende

Groep III uit Brugge stond, onder masterplan van Beel & Achtergael, in voor de renovatie van de bestaande gebouwen van het vroegere militair hospitaal te Oostende. Dit gerenoveerde luik blijft duidelijk onderscheiden van de nieuwbouw, maar sluit er visueel wel nauw bij aan.

### Waarom Terca Rodelands Rijnvorm en Koramic Vlaamse Pan 401 Natuurrood?

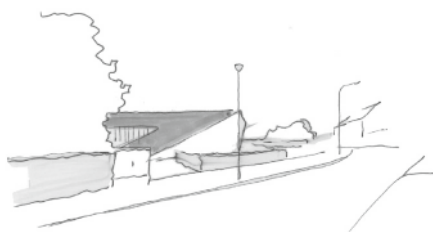
Het gebruik van steen en dakpan is in de eerste plaats ingegeven door esthetische overwegingen. Ze vormen een mooie eenheid. Aan de specifieke keuze van de textuur en de kleur van de gevelsteen ging echter een grondig overleg met het Agentschap Onroerend Erfgoed vooraf. Ook voor de restauratie van de oude stenen ging men zo nauwgezet mogelijk te werk.





Trendline Caesar

*“Een glooiende overgang tussen woonwijk en dorpscentrum”*



OSK-AR architecten,  
Ludo Leuwers, Dilbeek

### **Multifunctionele, moderne vierkantshoeve in Dilbeek**

Dit welzijnscomplex (sociale campus, dienstencentrum en een Lokaal Opvang Initiatief in één) vormt een herkenningspunt in het Vlaamse verkavelingslandschap. Het gebouw inspireert zich op de herkenbare bouwtypologie van de vierkantshoeve. De binnenkoer geldt als rustpunt, een eerste ontmoetingszone. De kwaliteit van deze campus ligt in haar leefbaarheid.

### **Waarom Trendline Caesar?**

Vertrouwde en natuurlijke materialen als baksteen en hout dragen bij tot het uitnodigende en laagdrempelige karakter van het gebouw. De Trendline Caesar kleiklinker past qua formaat, kleur en textuur perfect bij het sociale project, zowel voor dakbedekking als voor terras.



### Opvallend rood kantoorgebouw aan de rand van het park in Roeselare

De ligging van de site is heel bepalend. Het terrein strekt zich uit langs een aangelegd park dat als een groene verbindingsas door Roeselare loopt. Het complex werd dan ook ontworpen in functie van de openheid van het park en ligt ietwat teruggetrokken om voldoende ruimte te geven aan het straatbeeld.



### Waarom Koramic Façatle en Stormpan 44 Natuurrood?

De strakke, massieve bovenbouw wordt geperforeerd met raampartijen en steunt op een transparante sokkel. Om de uniformiteit van de kleuren en de strakke hoekafwerkingen te behouden, werd geopteerd voor Façatle pannen. De combinatie met de gewone Koramic Stormpan (zelfde kleur en materiaal) en de oranje platafwerking voor de plafonds van de doorrit is perfect geslaagd.

Architecten Groep III,  
Lien Vansteenkiste & Omer Vermandele,  
Brugge i.o.v. Scholen van Morgen



Koramic Façatle en Stormpan 44 Natuurrood

*“De rode kleur van de kleipannen zet het kantoorgebouw in de kijker.”*









Mix van Koramic Tegelpan 301, mix van 2/3 Antraciet en 1/3 Zwart geglaazuurd (dak en gevel)





*“Zwart, subtiel  
en opvallend”*



aab atelier d'architecture bosquée,  
Philippe Bosquée,  
Marche-en-Famenne

### **Dierenartsenpraktijk met 3 logies in Marche-en-Famenne**

Door haar inplanting langs een kruispunt op de hoogtes van Marche-en-Famenne vormt het gebouw een baken in het landschap. Ligging, volume en natuurlijke aankleding maken van de dierenartsenpraktijk een opvallend uithangbord.

### **Waarom mix van Koramic Tegelpan 301?**

De mat/glanzende mix van Tegelpan 301 (2/3 Antraciet en 1/3 Zwart geglaazuurd) doet de reflectie op het gebouw doorheen de dag veranderen. Zowel dak als gevel zijn in hetzelfde natuurlijke materiaal getooid, waardoor het gebouw als een compacte doos aan de horizon verschijnt.



*“Gevelsteen en dakpan  
matchen perfect.”*



Van Gestel de Weerd  
Architecten, Dirk Van Gestel,  
Brasschaat

### **Arbeidershuizen worden moderne woonvolumes in Schoten**

Hoe maakt u van een smal, oud arbeidershuisje een moderne, passieve woning? Door uit te breiden, zo blijkt in Schoten. Opdrachtgever en architect kwamen tot een vergelijk met de eigenares van het aangrenzende huis en zo werden twee identieke arbeiderswoningen één knap geheel, met één woonvolume op het gelijkvloers en een ander woonvolume erboven. De voordelen zijn enorm: betere toegankelijkheid, meer licht, hogere levenskwaliteit,...

### **Waarom Terca Cassia Rood en Koramic Aleonard Pontigny Rouge naturel?**

Architect en klant wilden één mooi geheel. Bij Wienerberger vonden ze zowel de gevelstenen, de dakpannen, de klinkers als de strippen. Na een bezoekje aan de showroom was de keuze snel gemaakt. De Cassia gevelsteen straalt bijzonder veel karakter uit en oogt tegelijk fris en modern. De bijhorende Aleonard dakpan maakt van het geheel één opvallend monolithisch volume.



Terca Cassia Rood en Koramic Aleonard Pontigny Rouge naturel



Koramic Tegelpan 301, mix van 1/3 Toscana, 1/3 Amarant, 1/3 Rustiek (dak en gevel)

*“Landelijk en  
modern in één”*



ARKS architecten, Aalter

### **Landbouwerswoning in totaal nieuw jasje**

Opdracht: een landbouwerswoning, gelegen in een agrarische poldersite te Slijpe (Middelkerke), ombouwen tot laagenergiewoning. De opslagruimtes aan de noordzijde werden opgefrist en ontdaan van alle bijgebouwen. De westzijde van de site werd omgetoverd tot B&B. De typische landelijke verschijningsvorm van de oude woning (bergingen, één bouwlaag met zadeldak) zijn overgenomen en worden versterkt door de strakke vormgeving.

### **Waarom Koramic Tegelpan 301?**

De roodbruine tinten die de oude polderhoeve kenmerkten, keren terug in dak en gevel via de knappe mix van Tegelpan 301 kleidakpannen (1/3 Amarant, 1/3 Rustiek en 1/3 Toscana). Deze bekleding zorgt – samen met de witte plaatbekleding en het glas in de zuidgevel – voor een strak, in de omgeving geïntegreerd geheel.











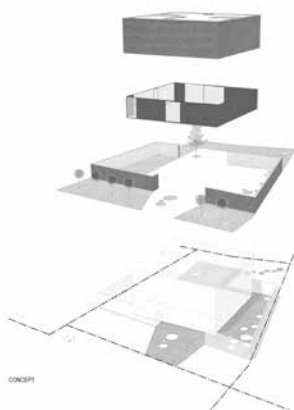


Egide Meertens Plus Architecten,  
Egide Meertens & Jos Tollenaers,  
Riemst

### Verrassende ommuring in Bocholt

Architect Egide Meertens wijkt met zijn benadering af van de klassieke Vlaamse kavelmodus. In een bebost gebied van Bocholt verbindt hij de woning en de perceelgrens op een creatieve manier, waardoor de 'restruimte' opgewaardeerd wordt.

Met de ommuring weet het project zich zowel vormelijk als stedenbouwkundig heel sterk te profileren. In de buiten- en binnenruimte die hierdoor ontstaan schiep de architect sferen van intimiteit en beslotenheid door groen te laten afwisselen met een bestrating van gebakken klinkers. Naar de tuin toe creëerde architect Meertens een bemiddelende zone - een terras - tussen woning en groen. Het concept van deze woning roept verschillende kanttekeningen op wat de bevraging ten aanzien van het actuele wonen alleen maar ten goede komt. In elk geval is de geslotenheid van de compositie een signaal naar de buitenwereld en het beste bewijs dat architectuur op zijn minst een vorm van communicatie is.



### Waarom Terca Caracterra Hectic?

De ruwe Terca Caracterra Hectic handvormsteen van de gevel wordt doorgetrokken naar de ommuring en het terras. Woning en perceelruimte zijn zo op een creatieve manier verbonden tot een vormelijke eenheid. De ommuring werkt als tweede woonschil en creëert een origineel gevoel van beslotenheid.



Terca Caracterra Hectic



Snoeck & Partners,  
Hugo Snoeck, Kortrijk  
i.o.v. Scholen van Morgen

### Contrasterend schoolgebouw

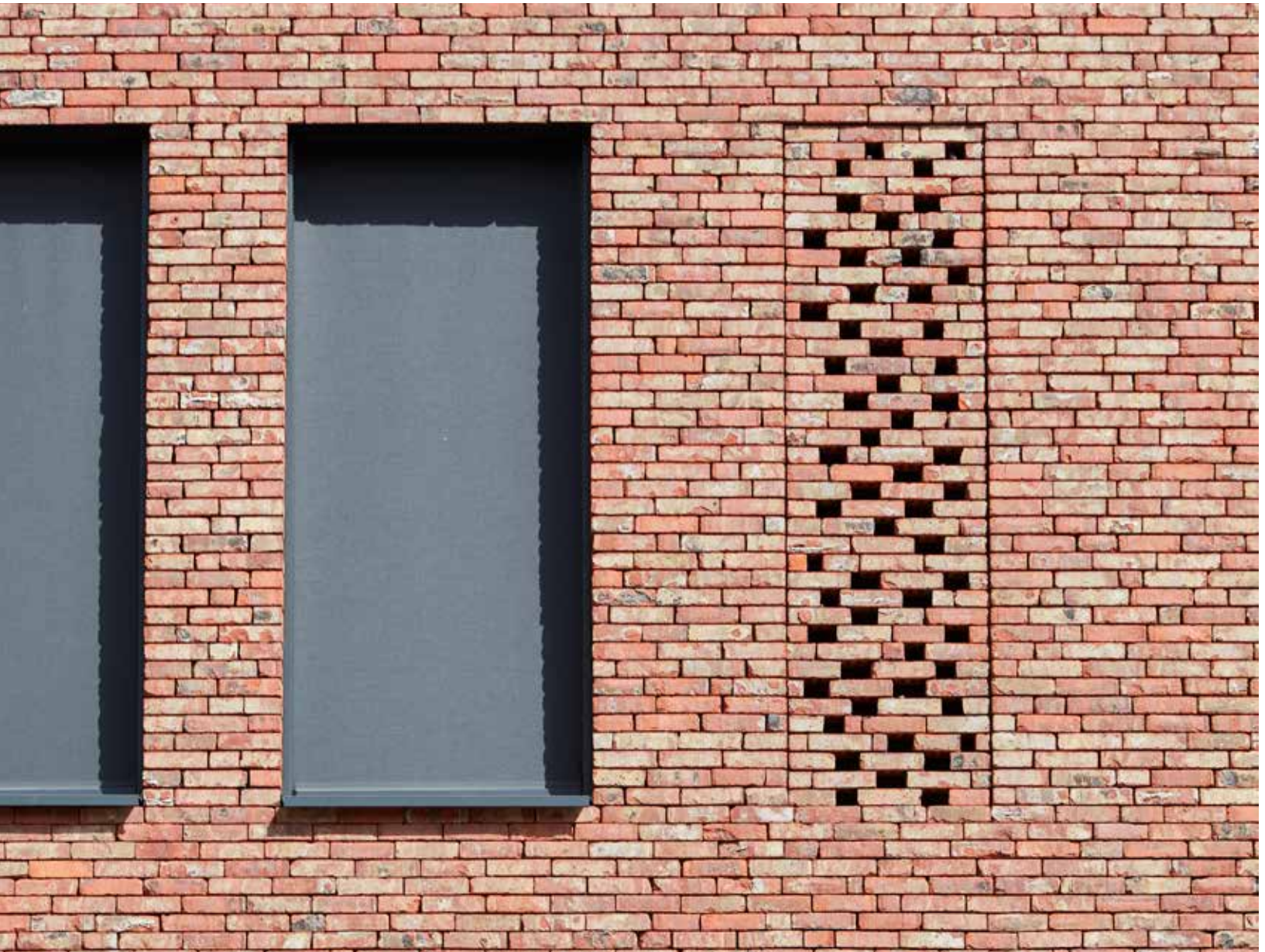
Het Annuntiata-Instituut in Veurne kreeg een nieuw uitnodigend hoekgebouw met een modernistische baksteenarchitectuur, in dialoog met de bestaande schoolgebouwen en de omgeving. Het bouwprogramma is ondergebracht in een compact en rustig bakstenen volume. Het historische centrum van Veurne wordt gekenmerkt door een baksteenarchitectuur met een grote heterogeniteit aan genuanceerde gevelstenen in overwegend rode, bruine en okergele tinten, met wit schrijnwerk. Het nieuwe schoolgebouw met dieprood genuanceerd gevelmetselwerk met dunne voeg en het donkergrijze schrijnwerk zorgt hier zowel voor een mooi contrast als voor harmonie.

### Waarom Terca Caracterra Colorada

Het gebouw is hedendaags en tegelijkertijd geïnspireerd op stijkenmerken en kwaliteiten van modernistische baksteenarchitectuur uit de jaren '30 en '40. De Caracterra Colorada is sterk genuanceerd met een uitzicht van recuperatiesteen met stukjes versmolten scherf. Dit sluit hier perfect bij aan. De steen is dunbed gemetseld in een zacht wildverband. Dit zorgt voor een mooi, strak en levendig resultaat waarbij de steen volledig tot zijn recht komt. Het karakter van het gebouw wordt hierdoor versterkt.



Terca Caracterra Colorada



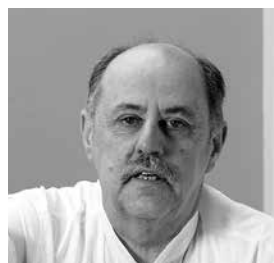








*“Scharnier tussen  
onderwijs en buitenwereld”*



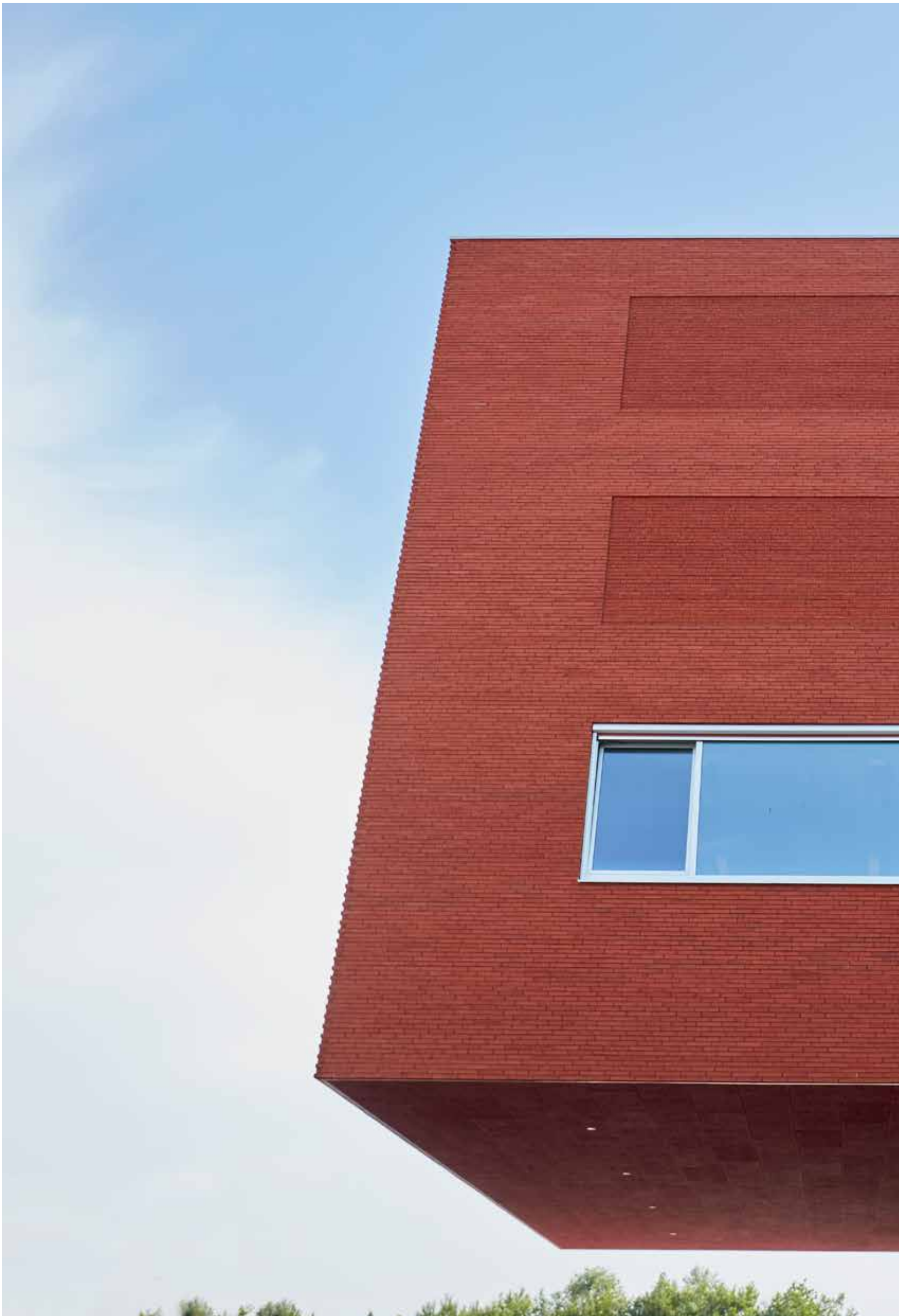
SumProject+SumResearch,  
Paul Lievevrouw, Brussel/Bruxelles  
i.o.v. Scholen van Morgen

### **Nieuwe stedelijke rol voor site in Kortrijk**

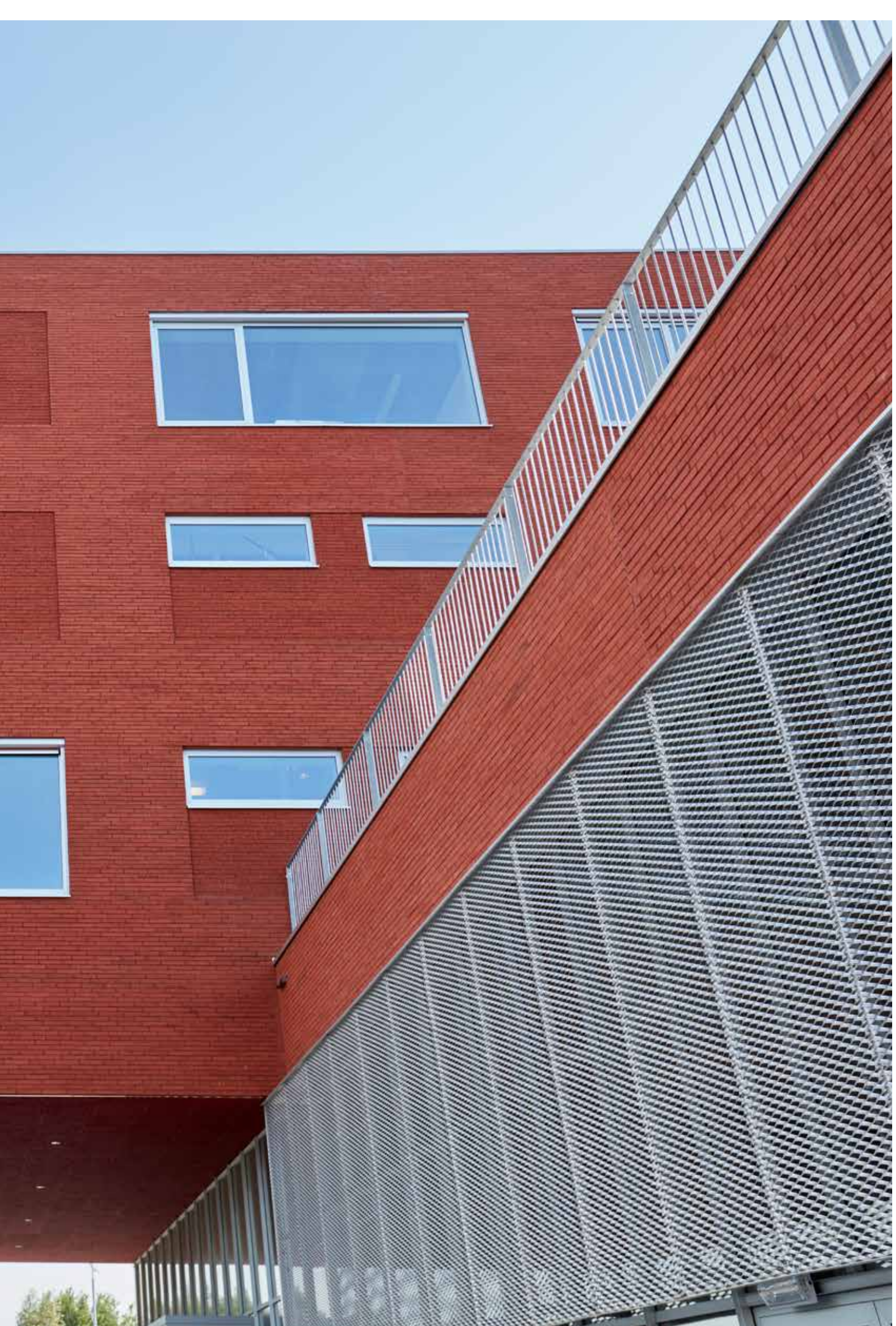
Het Centrum voor Volwassenonderwijs MIRAS vormt de schakel tussen de stad, de Ringlaan en het nieuwe stadsdeel “Kortrijk Weide”. De architectuur wordt gekenmerkt door robuuste, balkvormige volumes die in elkaar zijn gescharnierd en zich telkens anders verhouden tegenover de context: een statige présence naar de ring, een aansluiting met de achterliggende woningen en vooral een grote openheid naar het voorliggend evenementenplein.

### **Waarom Terca Eco-brick Marono Rood Extra & Marono Rood Lucia?**

De rood geribde baksteengevel brengt, via het spel van zon en schaduw, het kloeke volume tot leven. Het specifiek verband met terugspringende rijen werd gerealiseerd in Eco-brick Marono Rood Extra. Het levendige rood, de bijzondere textuur van de steen en het unieke verband verlenen de school een bijzondere présence in het stadsbeeld.









*“Hedendaagse interpretatie  
van historische burgerwoning”*





ampe.trybou architecten,  
Frederiek Ampe &  
Lies Trybou, Oudenburg

### **Eclectische burgerwoning omgeturnd tot sociale huurappartementen in Oostende**

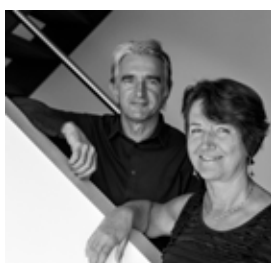
De intrinsieke kwaliteiten van de bestaande bebouwing en architectuur gelden hier als uitgangspunt. De smalle typologie van de burgerwoning werd verenigd met de belangen van een meersgezinswoning. De gevelopbouw van de burgerwoning is de basis voor het nieuwe project waardoor ook de verhoudingen op het tegenoverliggende plein behouden blijven.

### **Waarom Terca Geel en Geel Glad en Koramic Actua 10 LT Antraciet mat?**

De abstracte reconstructie van de bestaande gevel is een hedendaagse interpretatie met een knipoog naar vroeger. Het resultaat is een zachte, subtiele versie van de vroegere gevel. De schaduwwerking op de voegen en stenen zorgt voor een lichte kleurschakering. Het dak met de antraciete Actua dakpan contrasteert mooi met de zachtgele gevel.



Terca Wasserstrich Special E1



ArchitectuurburO,  
Danny Plaetinck &  
Lieve De Muynck, Eeklo

### **Twee volumes, één woning in Adegem**

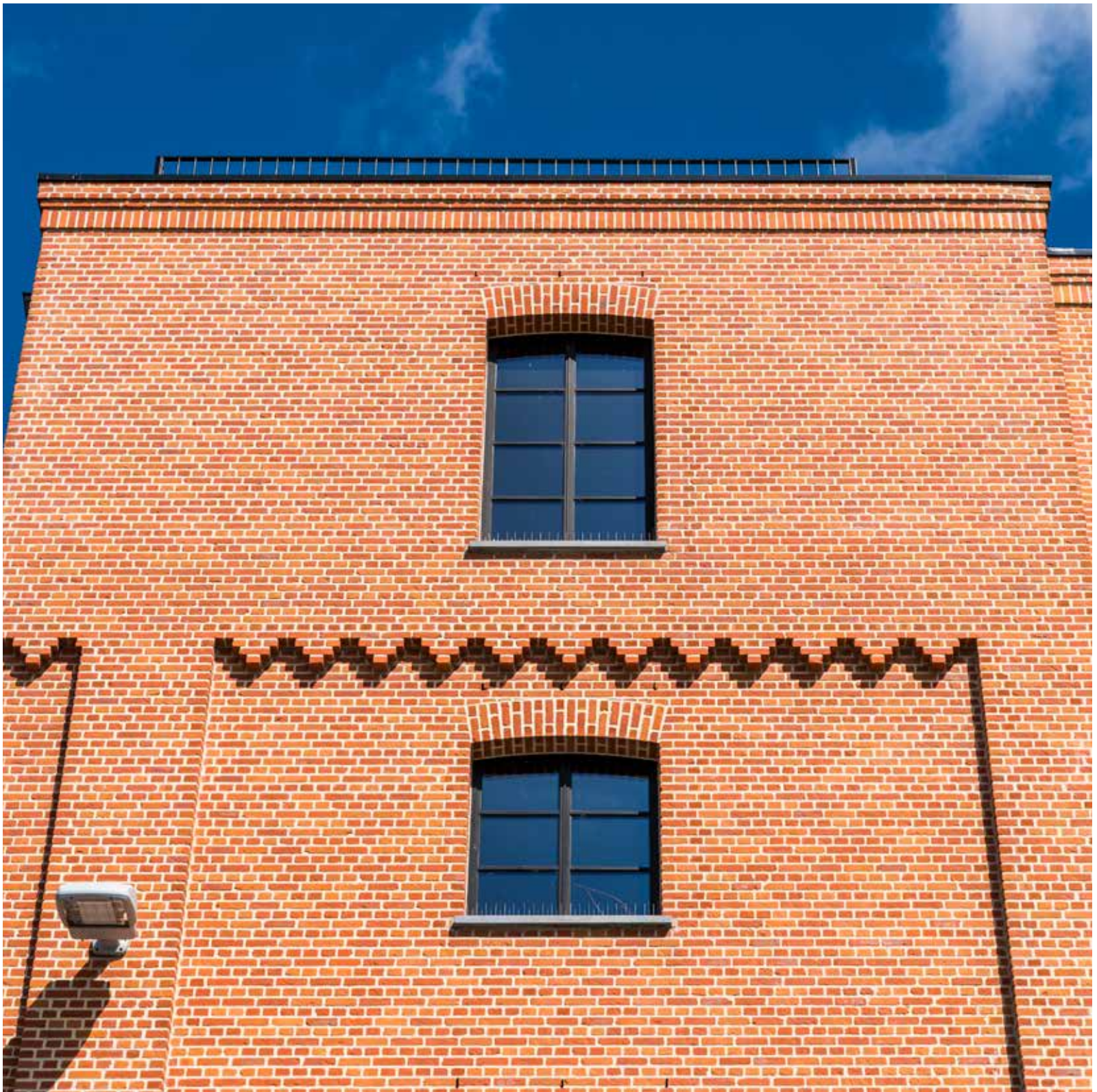
Hoe combineert u op een unieke manier een kantoorruimte met een woonruimte? Het gebouw in Adegem geeft een origineel antwoord. Het concept bestaat uit twee afzonderlijke volumes: een woonruimte en een kantoorruimte met een tiental medewerkers. Op de verdieping worden beide verbonden door een private bureau ruimte voor de eigenaar/zaakvoerder.

### **Waarom Terca Wasserstrich Special E1?**

De gevelsteen geeft de straatzijde van het gebouw een massieve look, dit in contrast met de gestileerde lichtheid aan de private zijde van het gebouw. De lengte van de stenen zorgt voor een sterke horizontale belijning wat het gebouw visueel verlengt. De kleur geeft de impressie van een ruwe natuursteen, wat de massieve uitstraling van de muur accentueert.

*“Ruwe look versus gestileerde lichtheid”*





Terca Recup Rupelse Rijnvorm

*"Historische parel  
schittert als vanouds."*





M2 Architecten, Philip Mortelmans,  
Antwerpen

### **Metamorfose voor oude maalderij langs Schotense vaart**

Niet afbreken! Door haar industrieel/archeologische waarde moest het bestaande historische geraamte van de oude maalderij, behouden blijven. Errond werd een isolatieschil voorzien inclusief nieuwe façade.

### **Waarom Terca Recup Rupelse Rijnvorm?**

De façade roept het cachet van de oude maalderij op. De oude detaillering werd nauwgezet gekopieerd, onder meer via de Recup Rupelse Rijnvorm met schijnvoegen, de ankers en de kroonlijsten. Het resultaat is een waardevol gerestaureerd industrieel complex mét status.

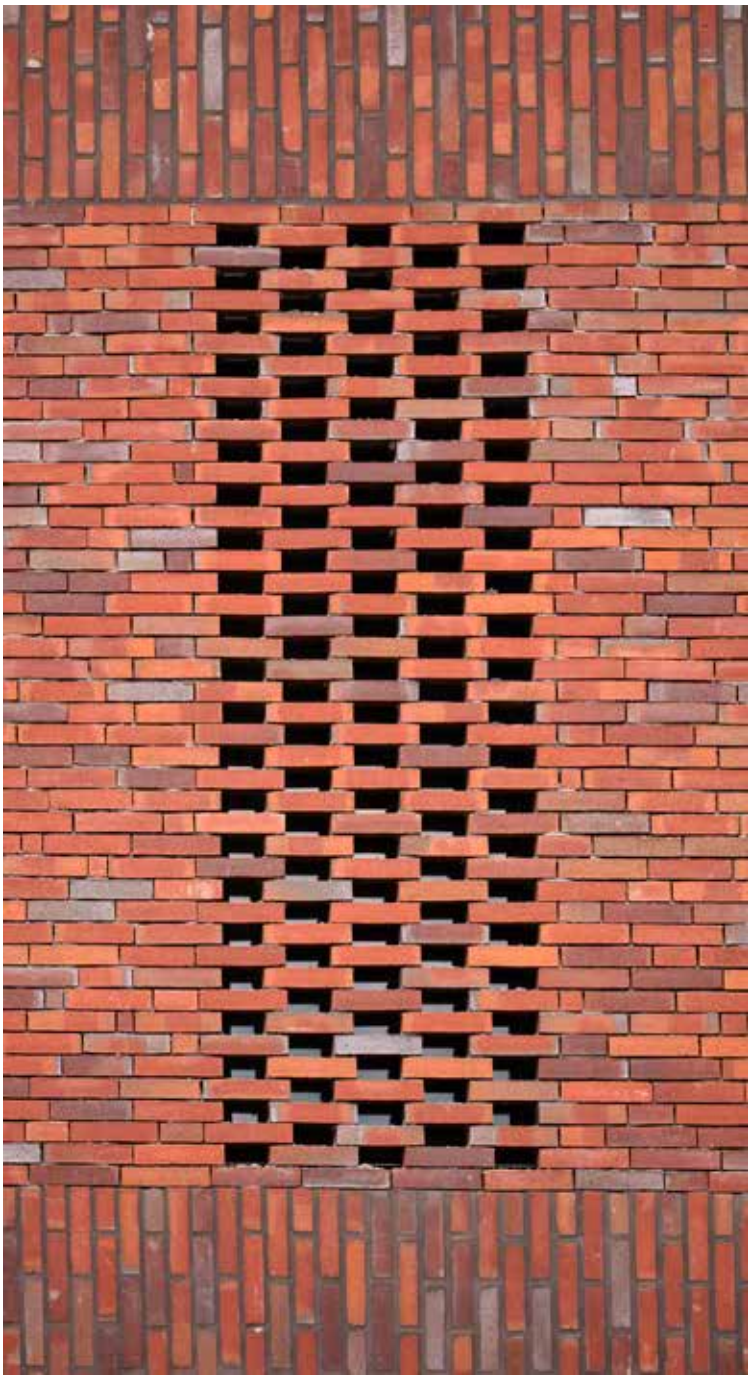






# DE MAALDERIJ





# “Verbeelding van een skeletstructuur”



ampe.trybou architecten,  
Frederiek Ampe &  
Lies Trybou, Oudenburg

## Ingesloten rijwoning met open tuinzijde

Het gebouw is georganiseerd rond een halfopen patio die de zon op elk moment van de dag toelaat. Hoewel dit een ingesloten rijwoning betreft, geeft de patio aan de tuinzijde de illusie van een vrijstaande woning. De woning valt op daar ze – in tegenstelling tot aanpalende woningen – al opgeschoven is naar achter omwille van de rooilijn.

## Waarom Terca Milosa Passiebloem?

De steen leent zich uitstekend voor het eenvoudige, strak gedetailleerde baksteenmetselwerk. Het genuanceerde kleurenpalet is zelfbewust aanwezig, zonder schreeuwerig te zijn en integreert zich perfect in de straat. Op een abstracte manier wordt de illusie van een skeletstructuur opgeroepen.



Terca Milosa Passiebloem



Sam Architecten, Siegert  
Saeren & Krist Michiels,  
Bilzen

### **Knappe invulling van 'moeilijk' perceel in Bilzen**

Wat in eerste instantie een weinig belovend perceel leek (drukke steenweg, halfopen bebouwing, ongunstige oriëntatie), werd hier creatief en ingenieus ingevuld. Het wegsnijden van een deel van het bouwvolume bezorgt de woning zijn unieke uitstraling. De uitsnijding geeft de keuken en de leefruimte een zuidelijke oriëntatie. Op die manier wordt ook de onmiddellijke inktijk vanaf de straat vermeden. In de achtergevel wordt het hellende dakvlak doorgetrokken wat voor een betere bezonning van het terras zorgt. De gebruikte materialen versterken het zuivere lijnenspel van het volume.

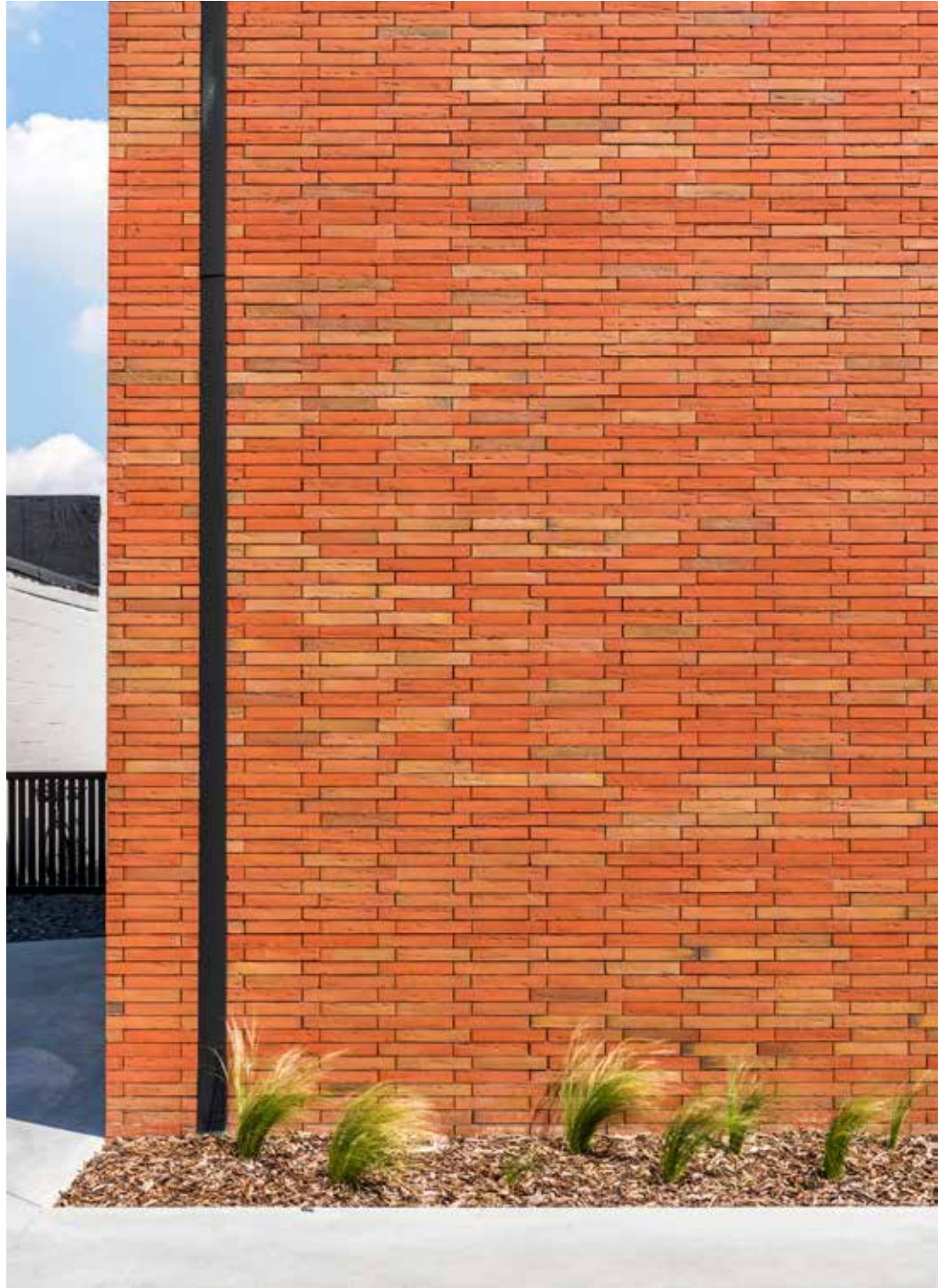
### **Waarom Terca Linnaeus Robinia en Koramic Vauban Antraciet mat?**

De keuze voor de gebakken gevelsteen in zijn meest natuurlijke, rode kleur en de zwarte keramische dakpannen en ingewerkte dakranden, goten en regenwaterafvoeren versterken het zuivere lijnenspel van het volume. De materialisatie sluit perfect aan bij het concept om met eerlijke en eenvoudige materialen te werken. Er werd specifiek gezocht naar strakke belijning, een heldere kleur en een beperkte nuanciering.



Terca Linnaeus Robinia en Koramic Vauban Antraciet mat





*“Slimme ingrepen resulteren  
in uniek project.”*





Zep Architecten, Luc De Kerpel, Stekene

### Oude textielfabriek wordt hedendaags kantoorgebouw in Moeskroen

De site bestaat uit een variatie aan volumes, deels gerenoveerd, deels nieuwbouw. De grote ruimtes van de vroegere fabriek lenen zich uitstekend voor een callcenter en passen perfect in de nieuwe visie over landschapskantoren. De nieuwbouw is gesloten. De 3 openingen zijn louter functioneel. De muren zijn binnen en buiten in baksteen en het licht komt van boven, net als in oude fabrieken. Het resultaat is een sober gebouw, strak en gesloten, eenvoudig, met lange en hoge muren in baksteen.

### Waarom Terca Artiza Paarsblauw?

De muren zijn zowel binnen als buiten in baksteen, zoals gebruikelijk in oude fabrieken. Het gebouw is daardoor strak en gesloten, waardoor het fel contrasteert met het oude glasrijke stapelhuis. De lange muur verwijst ook naar de fabrieksmuren in de befaamde Kapellekensbaan in Aalst. Een mooie verwijzing naar beladen erfgoed.



Behoud oude bakstenen

Fotografie Zep Architecten





*“De ultieme combinatie  
van oud en nieuw”*



Nieuwbouw met Terca Artiza Paarsblauw



Sileghem & Partners, Zwevegem

### **Duurzaam hergebruik van bestaand patrimonium in Zwevegem**

Een verlaten industrieel pand (voorheen textiel-atelier en schrijnwerkerij) werd een energiezuinig kantoorgebouw dat ruimtelijke kwaliteit combineert met de schaal van een verscholen groen pleintje. De bestaande muren zijn afgewerkt met een nieuw gelijmd baksteenvolume en een penthouse in geglazuurde dakpannen.

### **Waarom Terca Egala Elise en Koramic Tegelpan 301 Wijnrood geglazuurd?**

Zowel muren als penthouse zijn gebouwd binnen hetzelfde roodbruine kleurenpalet van gebakken aarde. Zonder te schreeuwen probeert het nieuwe gebouw bescheiden de aandacht te trekken. Nieuw, maar vertrouwd.



Nieuw volume en penthouse: Terca Egala Elise en Koramic Tegelpan 301 Wijnrood geglazuurd



*“Een nieuwe,  
frisse invulling voor  
straat en wijk”*





*“Identificeer het essentiële,  
Elimineer de rest.”*



Orens-Van Grimbergen  
Architecten, Véronique Orens  
& Koen Van Grimbergen,  
Kapellen

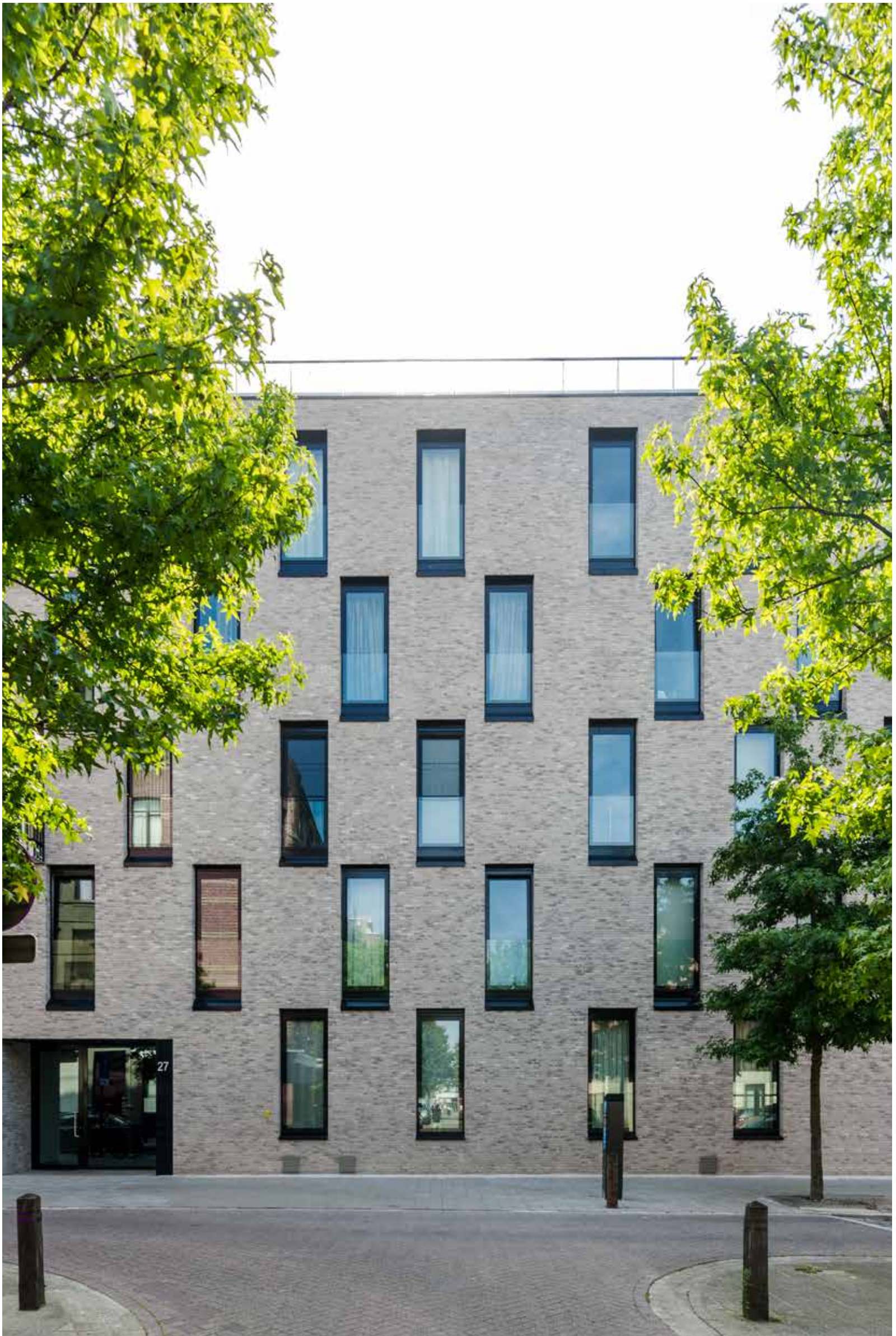
### **Eigentijds complex met 48 wooneenheden in Antwerpen**

Dit woonproject in het hart van Borgerhout sluit aan op het nieuwe kantoorgebouw van Antwerpse Bouwwerken. De smalle verticale ramen en balkons zitten in één lijn onder elkaar. Het woongedeelte zorgt via zijn lichtgrijs genuanceerde gevelsteen voor extra beleving en vindt aansluiting op de materialisatie van het kantoor.

### **Waarom Terca Agora Agaatgrijs?**

Het project werd gedetailleerd afgestemd op de afmetingen van de steen Agora Agaatgrijs. Deze langwerpige gevelsteen voegt een horizontale dimensie toe, wat nog versterkt wordt door de dunbedmortel. De steen leent zich bovendien uitstekend voor het gekozen wildverband. Zijn ruwe, onregelmatige structuur en de lichte warme kleur geven het geheel een ziel én karakter.







Oud Hollands - Oud Maasdam



## *“Creatief met kleiklinkers”*



Tuinmakers, Geert Voets & Anneleen Beullens, Kampenhout

### **Totaalinrichting voor tuin in Sint-Niklaas**

De Tuinmakers kregen carte blanche voor deze privétuin in Sint-Niklaas. Enige voorwaarde: het geheel moest een sfeer van jacht uitademen. Om die reden werden zoveel mogelijk natuurlijke elementen gebruikt: grote bomen, warme en neutrale kleuren, authentieke details,...

### **Waarom Oud Hollands - Oud Maasdam?**

Deze kleiklinker straalt een natuurlijke warmte uit en komt prachtig tot zijn recht binnen het project. Liever dan te variëren in soorten klinkers, wordt hier creatief omgesprongen met het legverband. Door verschillende motieven toe te passen, komt het geheel luchtig over.





Terca Iluzo Pagus Rood-Bruin





Arch. Frédéric Vander Laenen,  
Westerlo

### **Woonblok met unieke vormen in Westerlo**

Dit wooncomplex met 8 appartementen ligt nabij het centrum van Westerlo en kijkt tegelijk uit op een natuurgebied. Deze schizofrenie keert ook terug in de architectuur, die strakke lijnen combineert met weelderige ronde vormen. De oude tuinmuur bewaart het karakter van de straat.

### **Waarom Terca Iluzo Pagus Rood-Bruin?**

De gevel geeft dankzij het gebruik van het Iluzo formaat de illusie van gelijkmatig metselwerk, maar is wel degelijk gemetseld. De Iluzo Pagus veroudert op unieke manier, zonder mogelijke verkleuring van de voegen. Door het gebruik van verschillende kleuren komt het geheel minder monotoon over, waardoor dit woonblok perfect past binnen de heterogene omgeving.









Koramic VHV, mix van Blauw gesmoord, Mat zwart en Bronsgroen (kleur op maat) geglaazuurd (dak en gevel)

## *“Ode aan het klassieke huis met zadeldak”*



JES architectuur, Jeroen Sterckx, Mechelen

### **Huis met zadeldak in stedelijke omgeving van Mechelen**

Deze renovatie brengt een ode aan het archetype van een huis met zadeldak. Zo is elke verdieping voorzien van een zadeldak en werden zowel daken als gevels in eenzelfde materiaal bekleed. De uniformiteit in de dakpannen wordt enkel doorbroken door raampartijen die het licht tot diep in de smalle rijwoning laten doordringen.

### **Waarom Koramic VHV, mix van Blauw gesmoord, Mat zwart en Bronsgroen geglaazuurd?**

De traditionele gegolfde dakpan wordt op een originele manier benaderd. Door de mix van drie kleuren oogt het geheel luchtig en blijft het karakter van de kleine rijwoning behouden. De verschillende texturen zorgen voor een continu veranderend uitzicht, afhankelijk van de intensiteit van het zonlicht, regenweer of niet en de menselijke aanwezigheid.



Brick-mix van Terca Agora Superwit, Desimpel Forum Prata en Terca Patrimonia Pastorale Gesmoord (productie op maat)





Architecten Achtergael,  
Lieven Achtergael, Gent  
i.o.v. Oryx Projects

### **Bosrijk projectgebied in Wondelgem**

Drie zones hebben binnen een parkomgeving elk hun specifieke invulling. De villa, een beschermd stadszicht, wordt grondig gerenoveerd en uitgebreid. De twee parkvilla's profiteren maximaal van de zon en het zicht op het park. Een minimale inkijk garandeert de privacy van de bewoners. Op de gelijkvloerse verdieping zijn commerciële ruimtes voorzien.

### **Waarom Terca Agora Superwit, Desimpel Forum Prata en Terca Patrimonia Pastorale Gesmoord?**

Het balkvormige volume werd opgetrokken uit Agora Superwit met accenten van Forum Prata en Patrimonia Pastorale Gesmoord. Bij de parkvilla's werd de Patrimonia Pastorale Gesmoord toegepast met accenten van Agora Superwit en Forum Prata. Op die manier vormt het volume een stedelijke façade terwijl de parkvilla's opgaan in het park.



Logica Architectuur,  
Diksmuide

### **Bezoekerscentrum met uitstekende zichtbaarheid in Kemmel**

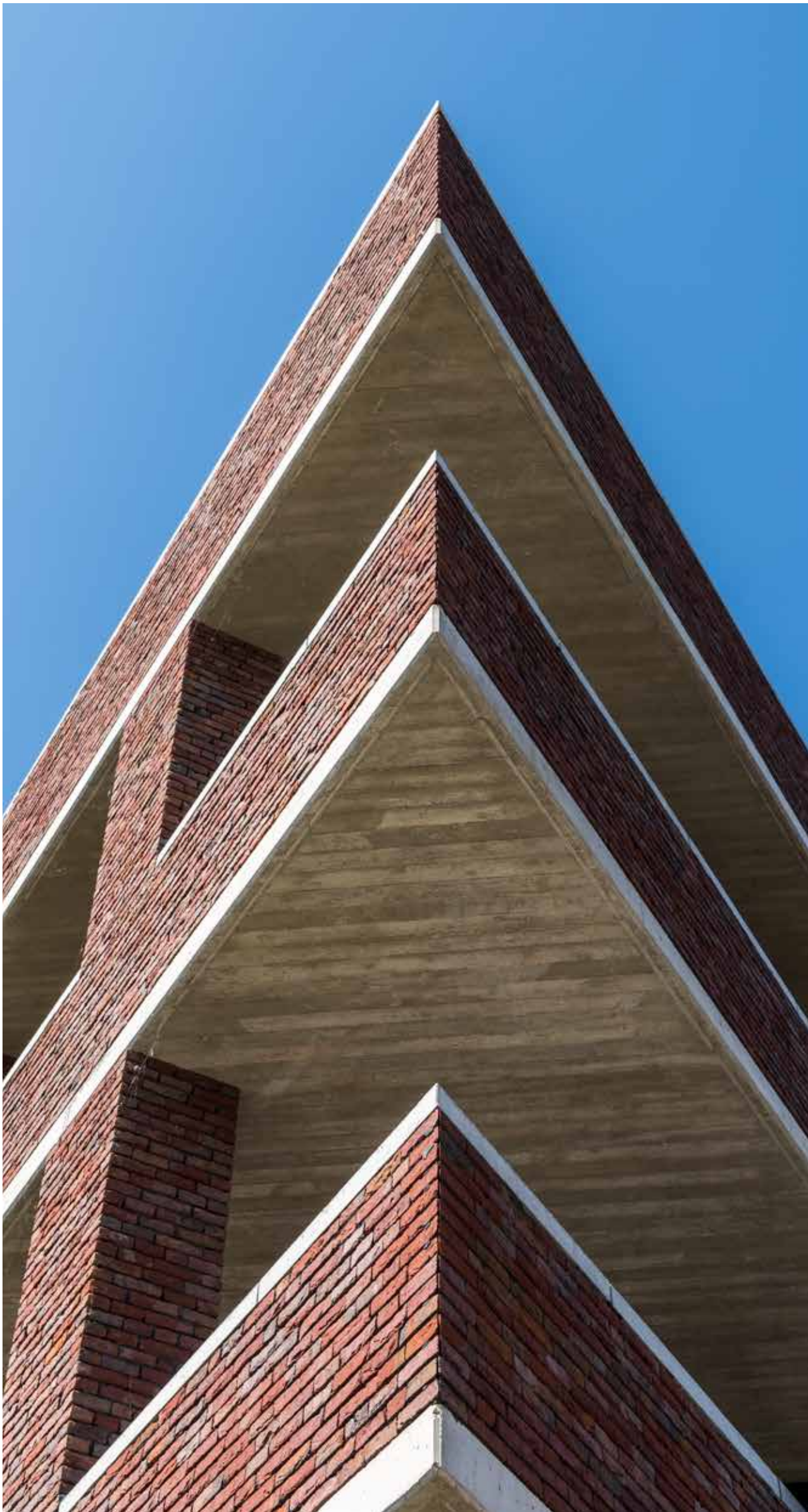
Het vernieuwde bezoekerscentrum van Heuvel-land werd ondergebracht in de gerenoveerde en uitgebreide pastorie. In een tweede fase zal de kerk omgevormd worden tot ontmoetingscentrum. Het geheel zorgt door zijn verschijningsvorm en zichtbaarheid voor een sterke link tussen het dorps- en kerkplein. De architecten opteren voor een duidelijke en correcte overgang tussen de pastorie en de uitbreiding.

### **Waarom Koramic Façatile Aubergine gesmoord en Stormpan 44 Blauw gesmoord?**

De bestaande dakafwerking van de pastorie, een Koramic Stormpan 44, werd gevolgd, zij het dat voor de uitbreiding geopteerd werd voor Blauw gesmoord in plaats van Oud koper. Dit gaat heel goed samen met de gevelafwerking van de uitbreiding, namelijk een Façatile Aubergine gesmoord. Ondanks de vlakke afwerking krijgt de gevel door zijn gespikkelde kleur toch dynamiek.









*“Verschillende  
texturen in dialoog”*



Arch. Frédéric Vander Laenen,  
Westerlo

### **Woonblok langs het kanaal Leuven-Dijle in Battel**

De architectuur van dit wooncomplex met zeven eenheden en ondergrondse parkeergarage werd op een creatieve manier aangepast aan het spievormige perceel. De zuidgevel kijkt uit over het kanaal Leuven-Dijle aan de Auwegemvaart te Battel. De vormgeving is een rechtstreeks gevolg van de binnenbeleving naar de buitenomgeving toe. Oriëntatie, licht en zicht, drukte en stilte zijn hierbij de codewoorden.

### **Waarom Terca Artiza Paarsblauw?**

De Artiza Paarsblauw komt zowel ambachtelijk als modern over. Deze gevelsteen heeft iets ruws en patineert op unieke wijze. De rood-paarse kleur oogt fris en combineert en contrasteert mooi met het zichtbeton.





*“Strakke schoonheid  
met een minimum  
aan budget”*



Architectuur Van Ryckeghem,  
Bart Van Ryckeghem, Willebroek

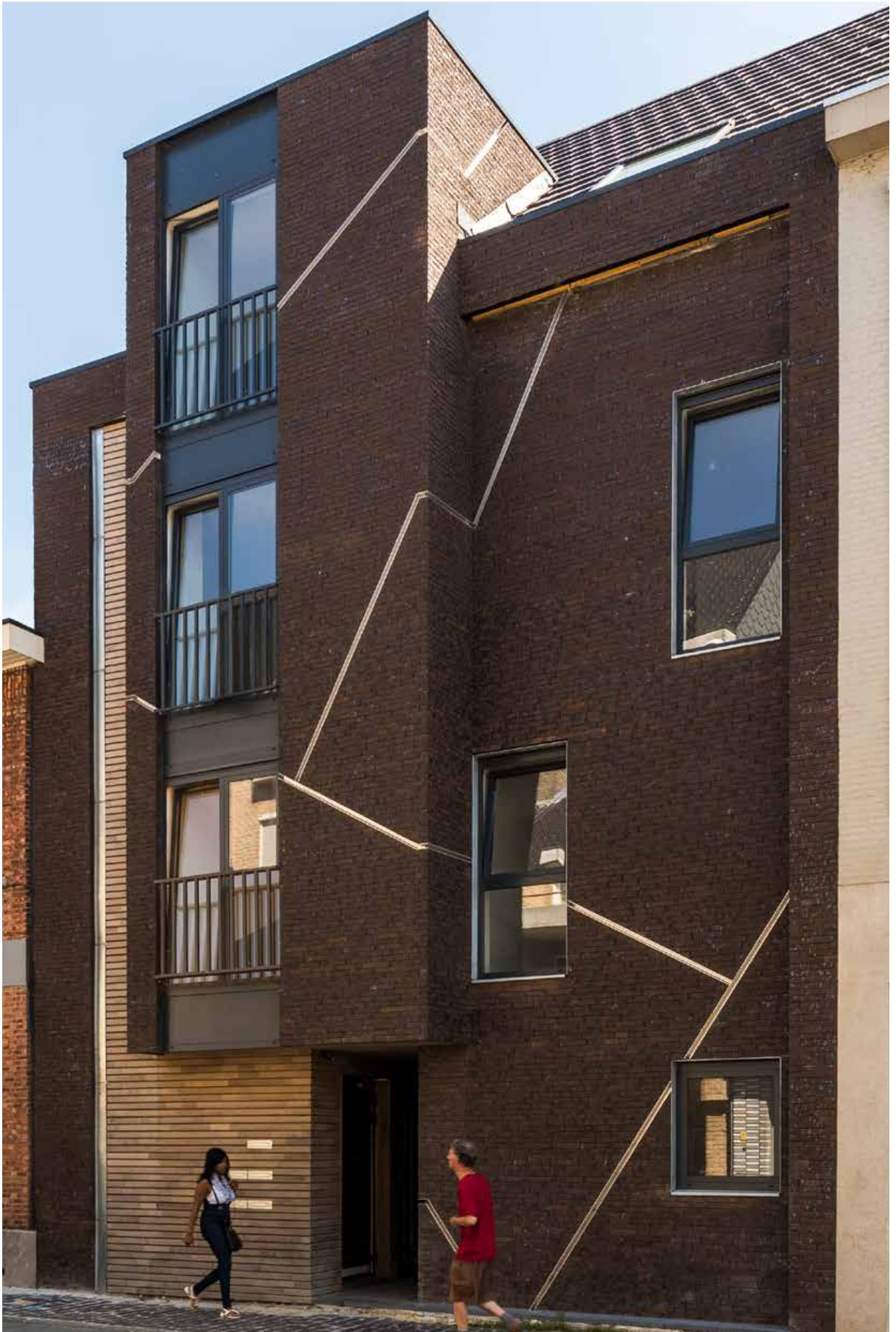
### **Meergezinswoning op klein perceel in het centrum van Willebroek**

Het gebouw dient als huisvesting voor koppels en alleenstaanden van alle leeftijdsgroepen. Elk woonvolume beschikt over een aparte stadstuin of een gezellig buitenterras. Deze hedendaagse nieuwbouw staat in contrast met de bestaande verouderde bebouwing in de straat en kan als inspiratie dienen voor komende renovaties.

### **Waarom Terca Marono Extra E1 en Koramic Actua 10 LT Antraciet mat?**

De bouwheer zocht een steen en een pan met uitstekende prijs-kwaliteit verhouding. De gevelsteen is een makkelijk te verlijmen steen met ruwe structuur. Deze Extra E1 versie lokt bij zonlicht zilverkleurige reflecties uit. De combinatie met de aluminium profielen in de gevel en de aluminium omkaderingselementen past binnen het moderne geheel. De matte, vlakke dakpan versterkt het strakke uitzicht.







Aktepe Naem & associés, Obourg

### **Uitbreiding van schooltje te Roselies**

Het authentieke basisschooltje in Roselies is na vele jaren te klein geworden. Een uitbreiding was aan de orde. De centrale karaktervolle muur werd behouden en links daarvan rees een volledig nieuw volume uit de grond. Dit gebouw herbergt de kleuterklasjes op het gelijkvloers en de klassen van de lagere school op het verdiep.

### **Waarom Terca Iluzo Pagus Grijs-Zwart?**

Ten eerste voldoet de steen aan de voorschriften die een homogeen en monolithisch bouwwerk vooropstelden. Daarnaast is het een materiaal-soort die niet alleen de brug maakt tussen renovatie en nieuw, tussen de oude gevel en het moderne bijgebouw. De steen kan ook in perfecte symbiose worden gebruikt zodat het oude, bestaande gebouw wordt opgewaardeerd, terwijl de nieuwbouw contrasteert door zijn open en ruimtelijk aspect.



Terca Iluzo Pagus Grijs-Zwart



*“Symbiose van  
renovatie en  
nieuwbouw”*



*"De perfecte steen  
voor een zone 30"*





Bureau France,  
Marianne France, Lier

### Verbindingsweg met belangrijke ontsluitingsfunctie in Duffel

De Spoorweglaan loopt zo'n 2,5 kilometer als een bruin lint langs het station, het ziekenhuis, de school, sportterreinen en het zwembad van Duffel. Ze vormt de verbinding tussen twee belangrijke invalswegen en ontlast het verkeer in het centrum.

### Waarom Arte Mastiek Zwart?

Het gebruik van verschillende materialen, met aardkleur als hoofdthema, geeft de snelheidszones aan. De gebakken bruine klinker is geschikt voor de zone 30 omwille van zijn kleurvastheid, kleinschaligheid en warmte. De zone 50 werd in een ander type bruine stenen aangelegd en de zone 70 in bruine beton. Het warme kleurenpalet wordt verrijkt met houtkleuren en blauwe hardsteen.



P8-Architecten,  
Hansi Ombregt, Schoten

### **Nieuwe achterbouw voor herenhuis te Zurenborg**

De achtergevel werd teruggebracht op de achtergevellijn van het oorspronkelijke bouwvolume. Zo kwam er ruimte vrij om de achtergevel op niveau +1 ook mee aan te pakken. Het vormt een fris, groen geheel binnen een stedelijke omgeving.

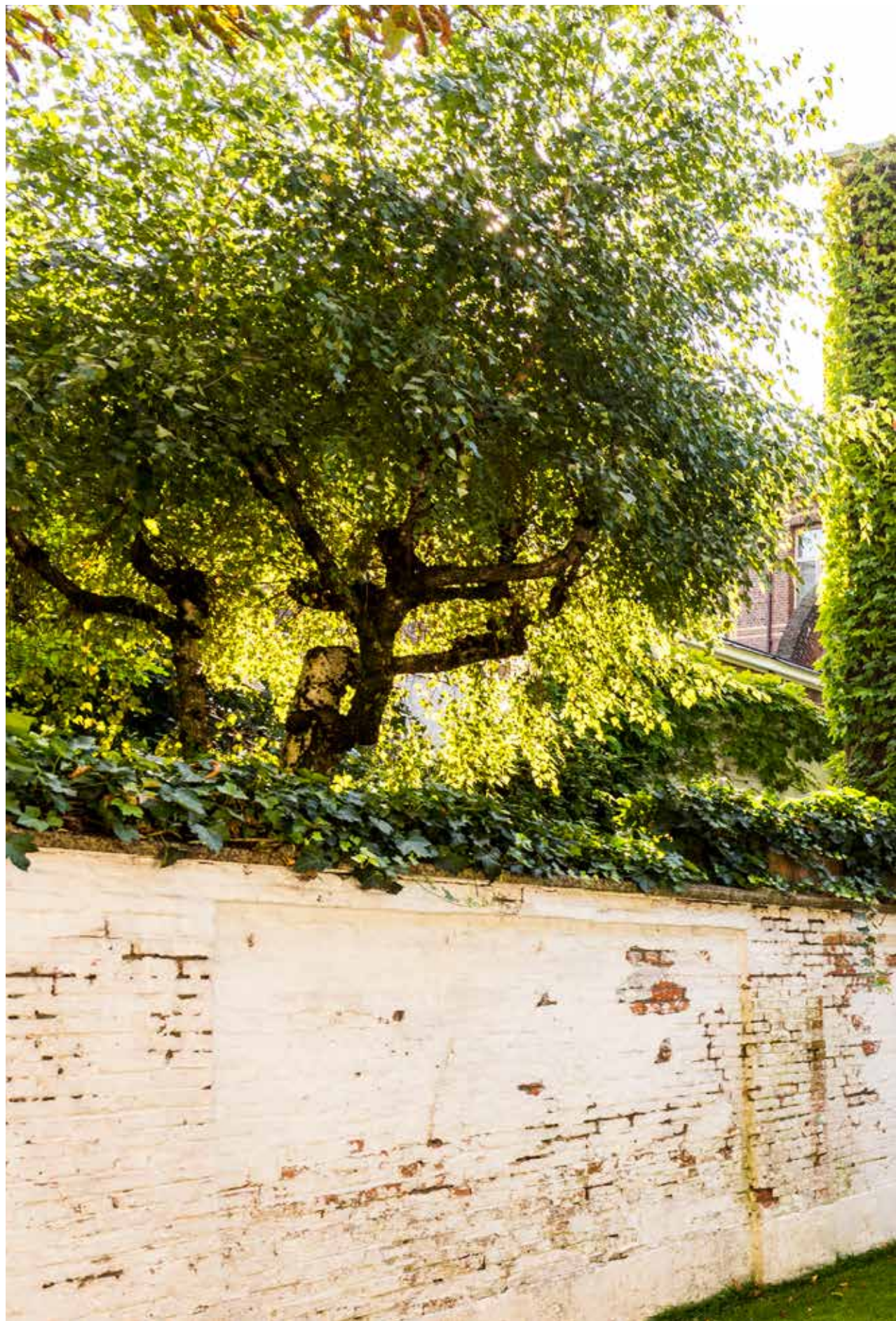
### **Waarom Terca Groen Geglazuurd?**

De Art Nouveau tegeltjes in de eetruimte binnen hebben een groentint. De keuze voor eenzelfde kleur voor de achterbouw was snel gemaakt. Het volume sluit mooi aan bij de groene klimplanten die via de scheidingsmuren tegen de achterbouw aangroeien.



Terca Groen Geglazuurd





*"Een groene  
oase in de stad"*







Atelier 4 Architecten,  
Peter Van Driessche, Gent

### **Een leefbaar woon- en zorgcentrum in Zelzate**

Het nieuwe woon- en zorgcentrum geeft licht en ruimte alle kansen. 4 vleugels komen uit op één open centrale 'leefruimte' die verschillende gemeenschappelijke diensten verenigt. Op die manier worden de afstanden kort gehouden en krijgt de zon vrij spel.

### **Waarom Terca Linnaeus Robinia?**

De smalle gevelsteen geeft het gebouw een zekere lengte. Het geheel oogt modern en verfijnd. De subtiele nuance in de rode kleur zorgt voor een authentieke charme. De stenen zijn gelijmd, wat het gebouw nog slanker doet lijken.





Terca Linnaeus Robinia



*“Opvallend zonder  
te willen opvallen”*





BureAu 58, Stefan Willen,  
Zonhoven

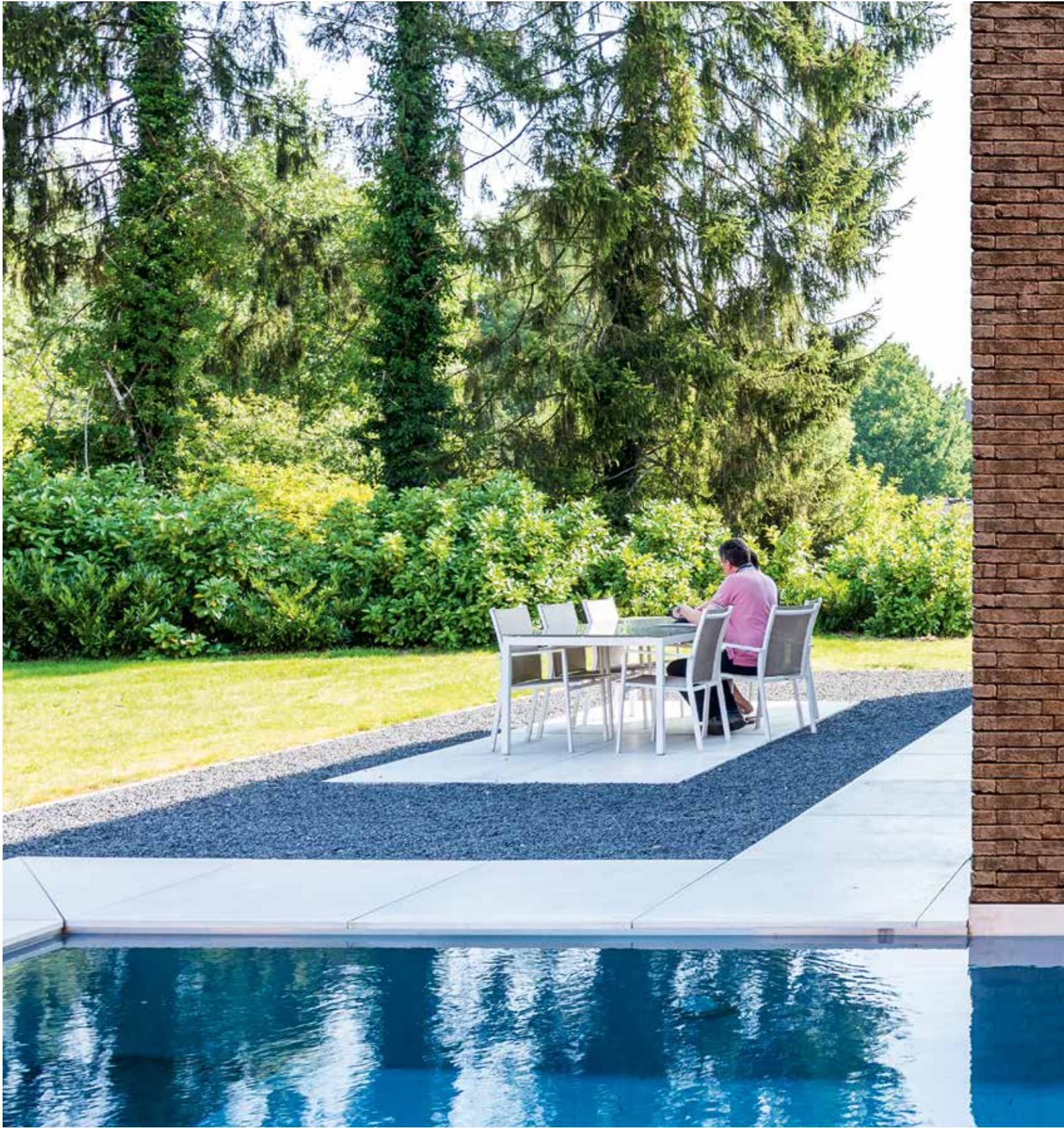
### Woning/architectenbureau in Zonhoven

Strakke vormgeving in een rustige buitenwijk van Zonhoven. Geen onnodige franjes dus maar eerlijk materiaalgebruik. Om de vormgeving optimaal tot zijn recht te laten komen, ging er speciale aandacht naar de details. Zo hebben de handvorm bakstenen de look van gelijmd metselwerk, maar zijn ze in feite in wildverband gemetseld.

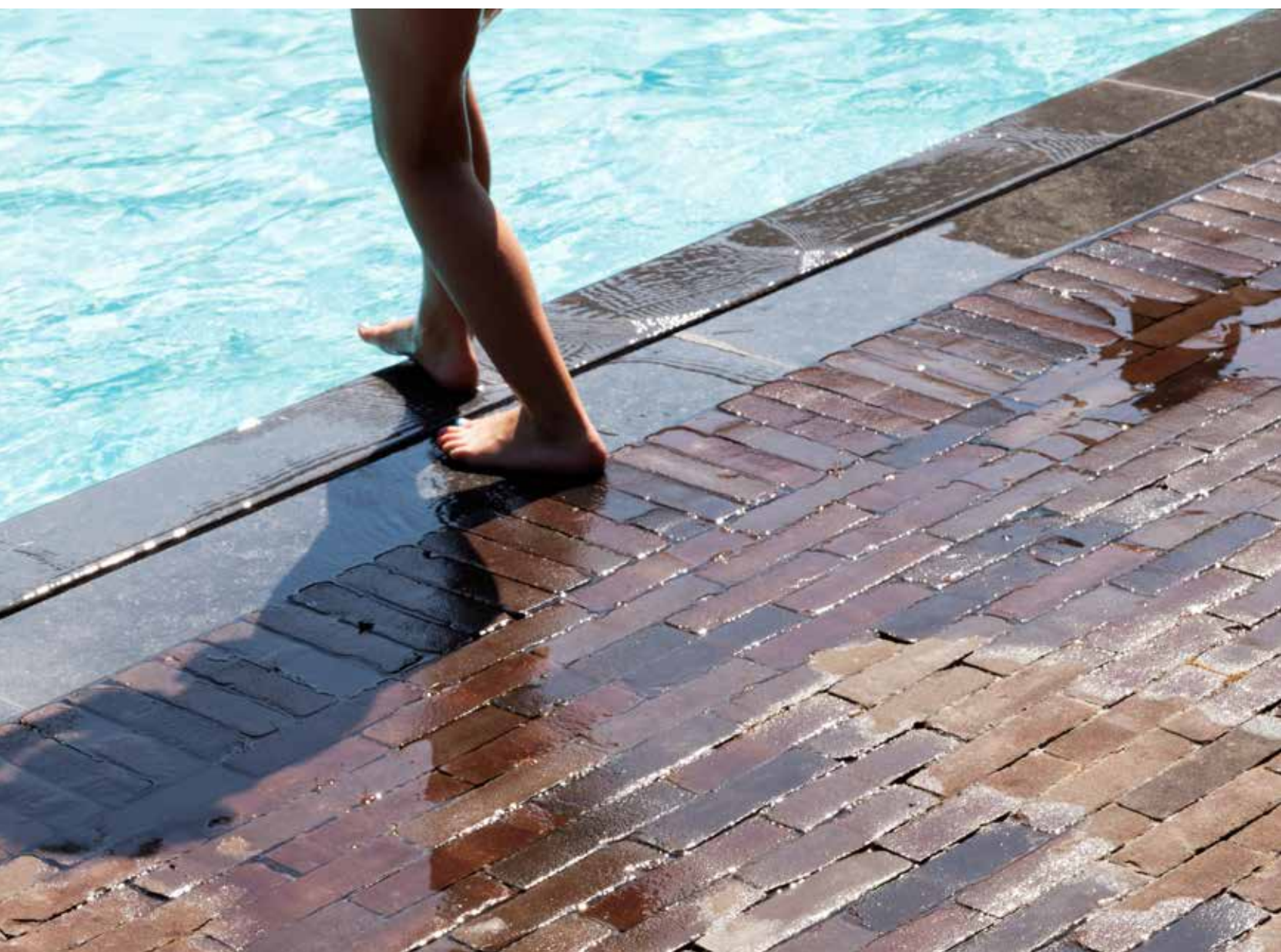
### Waarom Terca Iluzo Pagus Bruin?

De gevelsteen heeft een gelijmd uitzicht maar werd toch met mortel aangebracht. Dit biedt extra mogelijkheden voor traditionele metsers. De bruine steen is een bewuste keuze: hij springt eruit tussen de overwegend rode en zwarte gevels in de omgeving.









Smout, Bart Van Uytsel,  
Koningshooikt

### **Kleiklinkers omzomen zwembad en poolhouse**

Het zwembad en het bijgebouw vormen een afgesloten geheel in de tuin, apart van het woongedeelte waar de eigenaar ook klanten ontvangt. Dit gezellige hoekje straalt in de eerste plaats landelijke rust uit, zowel in sfeer als in materialen.

### **Waarom Oud Hollands - Oud Maastricht?**

De kleiklinkers matchen mooi met de Belgische blauwe natuursteen. Ze benaderen heel goed de oude landelijke stijl die ook wordt doorgetrokken in het karaktervolle bijgebouw. Door haar hoge glijweerstand is deze kleiklinker een heel praktische keuze, gezien de nabijheid van het zwembad.





*“Een oase van  
landelijke rust”*

Oud Hollands - Oud Maastricht





Компания Славдом  
slav-dom.ru

Санкт-Петербург: 8 (812) 337-51-51  
Москва: 8 (495) 640-51-51

Бесплатный телефон по России:  
8 (800) 333-51-51

